

**4a – RASSEGNA RIQUALIFICAZIONI ENERGETICO – STRUTTURALI DEL TIPO “ALBERGO DIFFUSO”**



## 4a – RASSEGNA RIQUALIFICAZIONI ENERGETICO – STRUTTURALI DEL TIPO “ALBERGO DIFFUSO”

Abitazione multipiano del 1950 – N°2 Unità “Albergo diffuso” – N°5 posti letto – CasaClima  $A_{plus}$



Viste esterne preesistente e post intervento



Comune di Paluzza (UD) 3297 GG –  $S_{Netta}=282\text{ mq}$  –  $S/V=0,63$  –  $PT_{Risc}=8,7\text{KW}$  –  $IE=21\text{ kWh/m}^2\text{a}$

**IMPIANTI:** Stufa ollare ad accumulo + Pompa di calore ACS + VMC centralizzato con recupero di calore



## 4a – RASSEGNA RIQUALIFICAZIONI ENERGETICO – STRUTTURALI DEL TIPO “ALBERGO DIFFUSO”

Abitazione multipiano del 1950 – N°2 Unità “Albergo diffuso” – N°5 posti letto – CasaClima A<sub>plus</sub>



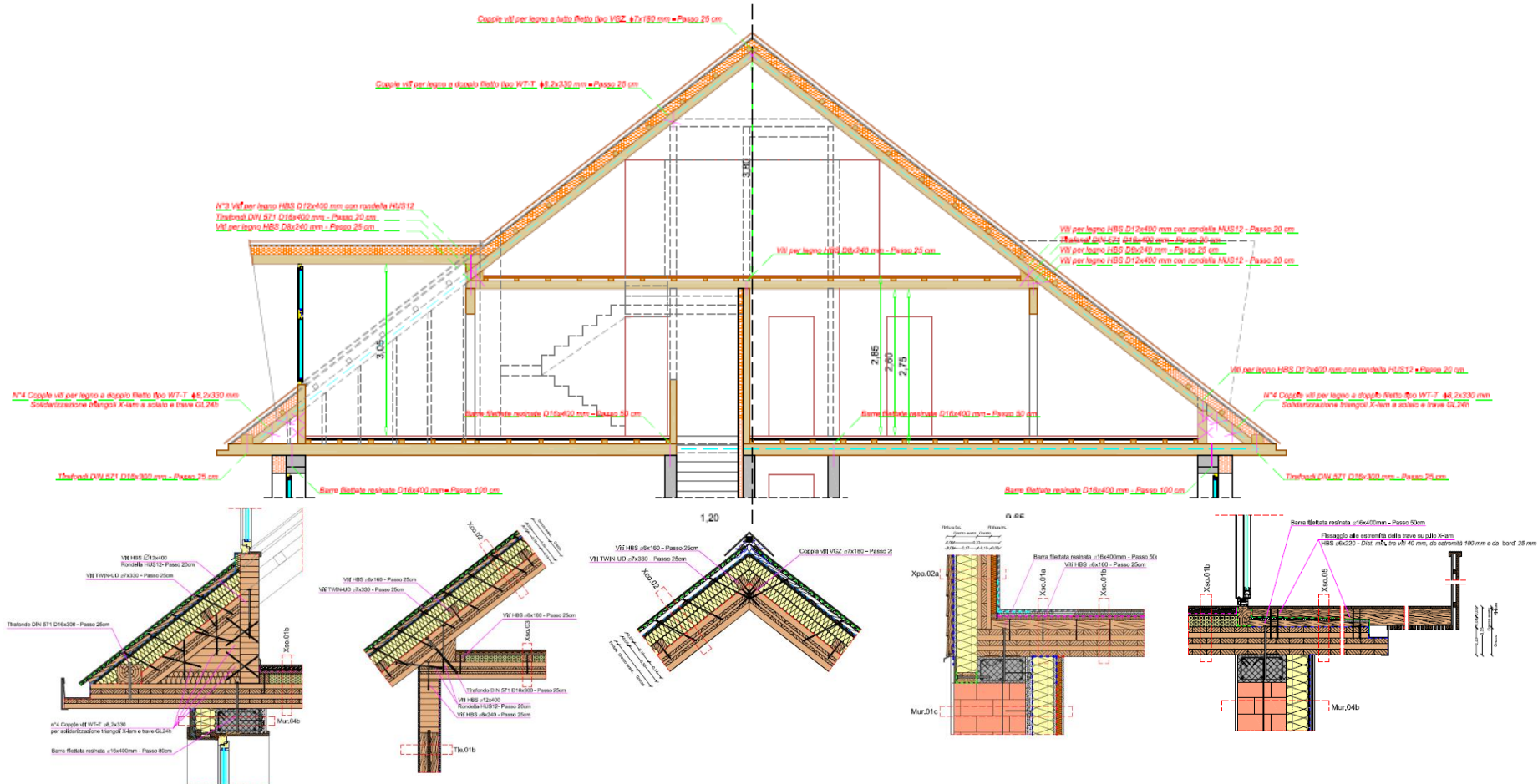
Viste interne ambienti arredati



**IMPRESA EDILE:** 3TI – Tolmezzo – **IMPIANTI TERMICI:** Zoldan Andrea – Moggio Udinese  
**IMPIANTI ELETTRICI:** Boschetti Ermanno - Sutrio – **INFISSI:** MSM - Sutrio – **ARREDI:** SAMS - Sutrio

### 4a – RASSEGNA RIQUALIFICAZIONI ENERGETICO – STRUTTURALI DEL TIPO “ALBERGO DIFFUSO”

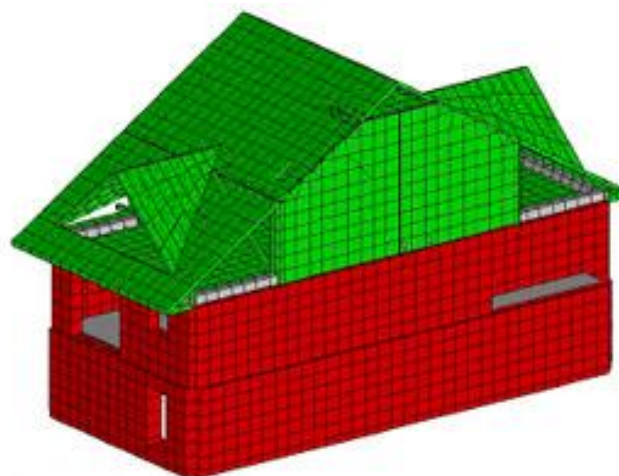
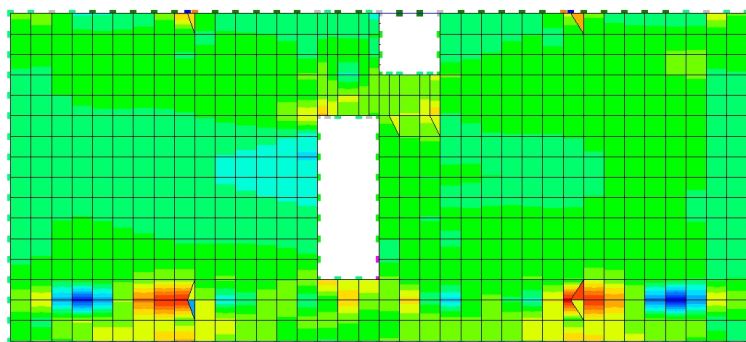
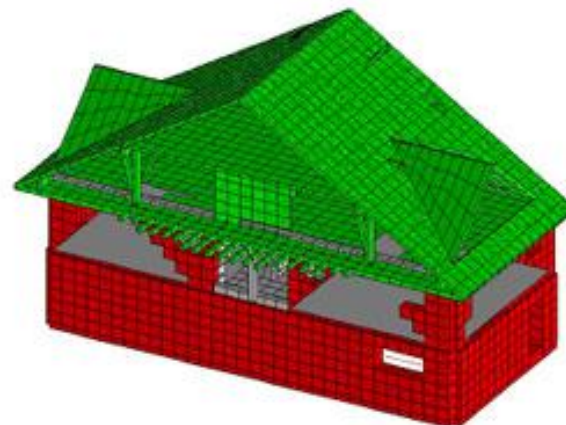
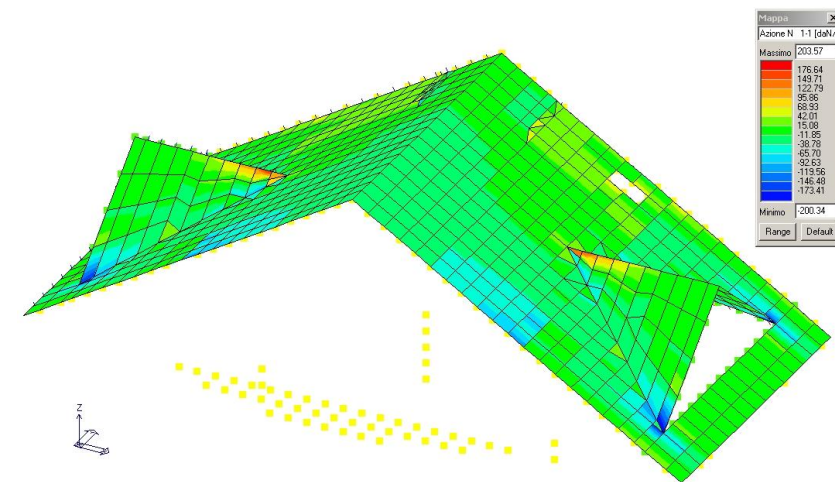
Abitazione multipiano del 1950 – N°2 Unità “Albergo diffuso” – N°5 posti letto – CasaClima A<sub>plus</sub>





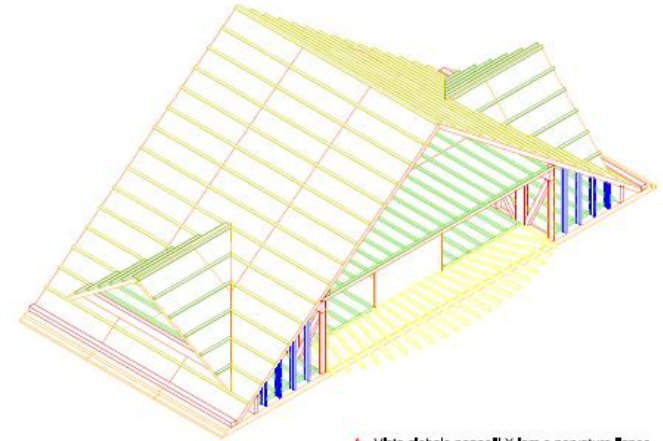
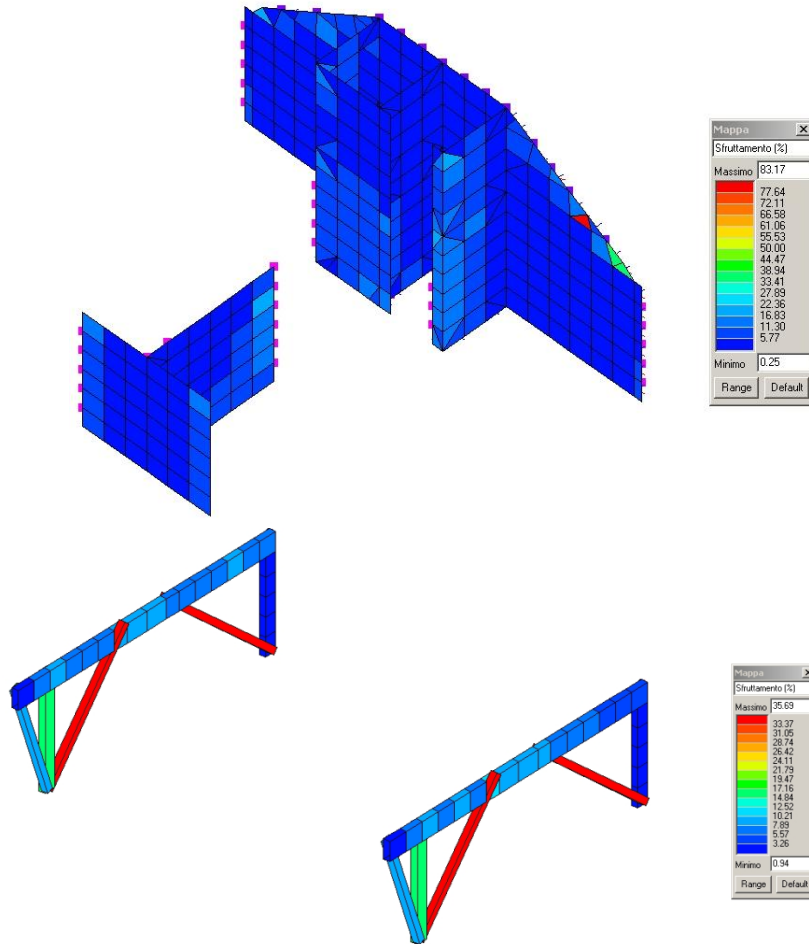
## 4a – RASSEGNA RIQUALIFICAZIONI ENERGETICO – STRUTTURALI DEL TIPO “ALBERGO DIFFUSO”

Abitazione multipiano del 1950 – N°2 Unità “Albergo diffuso” – N°5 posti letto – CasaClima A<sub>plus</sub>

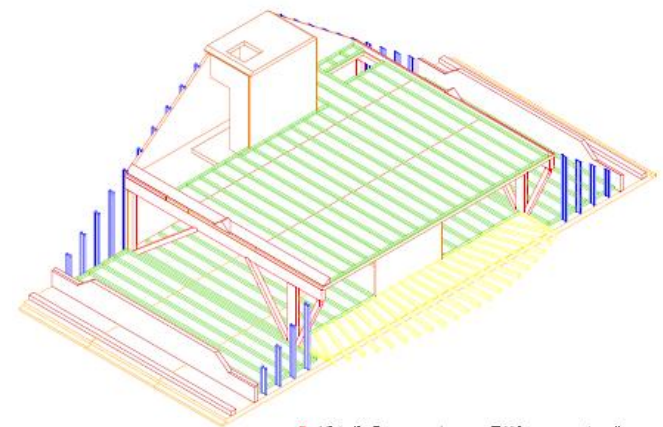


## 4a – RASSEGNA RIQUALIFICAZIONI ENERGETICO – STRUTTURALI DEL TIPO “ALBERGO DIFFUSO”

Abitazione multipiano del 1950 – N°2 Unità “Albergo diffuso” – N°5 posti letto – CasaClima A<sub>plus</sub>



A - Vista globale pannelli X-lam e nervature ligne



B - Vista livello mansarda pannelli X-lam e nervature ligne



## 4a – RASSEGNA RIQUALIFICAZIONI ENERGETICO – STRUTTURALI DEL TIPO “ALBERGO DIFFUSO”

Abitazione multipiano del 1950 – N°2 Unità “Albergo diffuso” – N°5 posti letto – CasaClima *A<sub>plus</sub>*



Taglio e demolizione 2 piani superiori



## 4a – RASSEGNA RIQUALIFICAZIONI ENERGETICO – STRUTTURALI DEL TIPO “ALBERGO DIFFUSO”

Abitazione multipiano del 1950 – N°2 Unità “Albergo diffuso” – N°5 posti letto – CasaClima *A<sub>plus</sub>*



Taglio e demolizione 2 piani superiori





## 4a – RASSEGNA RIQUALIFICAZIONI ENERGETICO – STRUTTURALI DEL TIPO “ALBERGO DIFFUSO”

Abitazione multipiano del 1950 – N°2 Unità “Albergo diffuso” – N°5 posti letto – CasaClima  $A_{plus}$



Taglio e demolizione 2 piani superiori



## 4a – RASSEGNA RIQUALIFICAZIONI ENERGETICO – STRUTTURALI DEL TIPO “ALBERGO DIFFUSO”

Abitazione multipiano del 1950 – N°2 Unità “Albergo diffuso” – N°5 posti letto – CasaClima A<sub>plus</sub>



Solaio-catena X-lam su cordolo in C.A.





## 4a – RASSEGNA RIQUALIFICAZIONI ENERGETICO – STRUTTURALI DEL TIPO “ALBERGO DIFFUSO”

Abitazione multipiano del 1950 – N°2 Unità “Albergo diffuso” – N°5 posti letto – CasaClima *A<sub>plus</sub>*



Coppia telai in L.L. reggi solaio mansarda



## 4a – RASSEGNA RIQUALIFICAZIONI ENERGETICO – STRUTTURALI DEL TIPO “ALBERGO DIFFUSO”

Abitazione multipiano del 1950 – N°2 Unità “Albergo diffuso” – N°5 posti letto – CasaClima *A<sub>plus</sub>*



Pannelli di copertura in X-lam con fissaggi





## 4a – RASSEGNA RIQUALIFICAZIONI ENERGETICO – STRUTTURALI DEL TIPO “ALBERGO DIFFUSO”

Abitazione multipiano del 1950 – N°2 Unità “Albergo diffuso” – N°5 posti letto – CasaClima *A<sub>plus</sub>*



Copertura X-lam a vista con isolamento esterno



## 4a – RASSEGNA RIQUALIFICAZIONI ENERGETICO – STRUTTURALI DEL TIPO “ALBERGO DIFFUSO”

Abitazione multipiano del 1950 – N°2 Unità “Albergo diffuso” – N°5 posti letto – CasaClima *A<sub>plus</sub>*



Serramenti in legno di larice e triplo vetro





## 4a – RASSEGNA RIQUALIFICAZIONI ENERGETICO – STRUTTURALI DEL TIPO “ALBERGO DIFFUSO”

Abitazione multipiano del 1950 – N°2 Unità “Albergo diffuso” – N°5 posti letto – CasaClima *A<sub>plus</sub>*



Realizzazione casseri lignei sulle murature



## 4a – RASSEGNA RIQUALIFICAZIONI ENERGETICO – STRUTTURALI DEL TIPO “ALBERGO DIFFUSO”

Abitazione multipiano del 1950 – N°2 Unità “Albergo diffuso” – N°5 posti letto – CasaClima A<sub>plus</sub>



Predisposizione fori per insufflaggio





## 4a – RASSEGNA RIQUALIFICAZIONI ENERGETICO – STRUTTURALI DEL TIPO “ALBERGO DIFFUSO”

Abitazione multipiano del 1950 – N°2 Unità “Albergo diffuso” – N°5 posti letto – CasaClima A<sub>plus</sub>



Insufflaggio cellulosa alta densità 80 kg/mc



## 4a – RASSEGNA RIQUALIFICAZIONI ENERGETICO – STRUTTURALI DEL TIPO “ALBERGO DIFFUSO”

Abitazione multipiano del 1950 – N°2 Unità “Albergo diffuso” – N°5 posti letto – CasaClima A<sub>plus</sub>



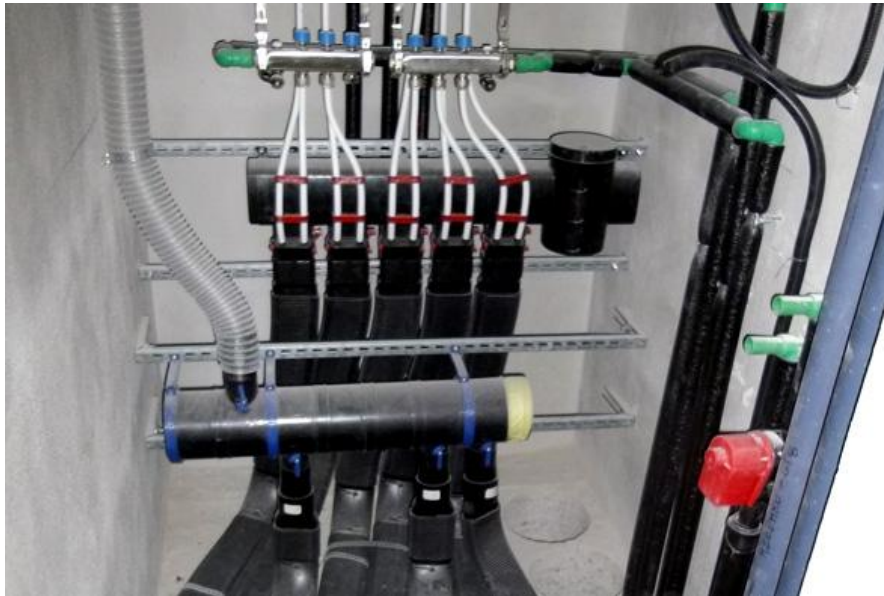
Applicazione pannelli porta intonaco su telo





## 4a – RASSEGNA RIQUALIFICAZIONI ENERGETICO – STRUTTURALI DEL TIPO “ALBERGO DIFFUSO”

Abitazione multipiano del 1950 – N°2 Unità “Albergo diffuso” – N°5 posti letto – CasaClima *A<sub>plus</sub>*



Pompa di calore aria-aria e collettori VMC



## 4a – RASSEGNA RIQUALIFICAZIONI ENERGETICO – STRUTTURALI DEL TIPO “ALBERGO DIFFUSO”

Abitazione multipiano del 1950 – N°2 Unità “Albergo diffuso” – N°5 posti letto – CasaClima A<sub>plus</sub>



Distributori VMC con riscaldatori integrati





**4a – RASSEGNA RIQUALIFICAZIONI ENERGETICO – STRUTTURALI DEL TIPO “ALBERGO DIFFUSO”**

CASAStufa

HOME STOVE



**REQUISITI BASE**

$IE < 50 \text{ kWh/mq a}$

$N_{50} < 1,5 \text{ Vol/ora}$

$CT_{inv} < 40 \text{ W/mq}$

$CT_{est} < 10 \text{ W/mq}$

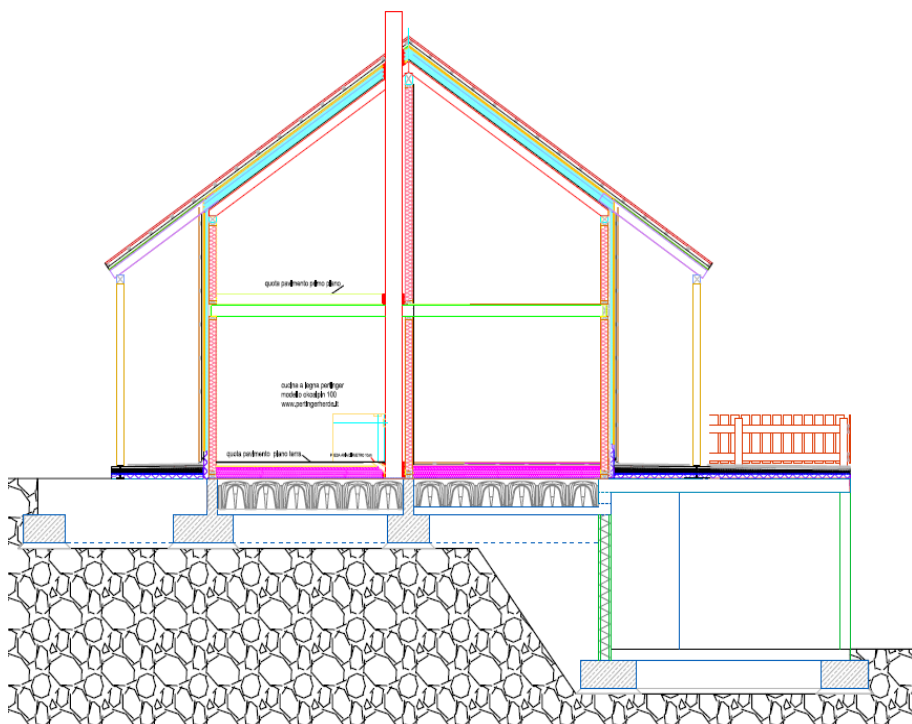
#### 4a – RASSEGNA RIQUALIFICAZIONI ENERGETICO – STRUTTURALI DEL TIPO “ALBERGO DIFFUSO”

- La stufa/cucina deve coprire almeno il **70%** del fabbisogno energetico per riscaldamento
- un indice energetico utile per riscaldamento non superiore a **50 kWh/m<sup>2</sup>a**
- numero di giorni con temperatura interna estiva maggiore della temperatura di riferimento (26°C) inferiore al 10% anno o un indice energetico utile per raffrescamento non superiore a 15 kWh/m<sup>2</sup>a
- un involucro a tenuta all'aria con valore ottenuto dal test di pressione Blower Door n50 non superiore a **1,5 h-l**
- un consumo di energia primaria per l'insieme di tutti gli impieghi (riscaldamento, raffrescamento, acqua calda, corrente elettrica) non superiore a **60 kWh/m<sup>2</sup>a** (produzione rinnovabile sul posto detraibile)
- Temperature superficiali interne nel periodo di riscaldamento  $\geq$  **16°C**
- Temperature superficiali interne nel periodo estivo  $\leq$  **29°C**
- Temperatura superficiale minima del pavimento  $\geq$  **18,5°C** (eccezione striscia perimetrale 30 cm con  $\geq$  **16°C**)



## 4a – RASSEGNA RIQUALIFICAZIONI ENERGETICO – STRUTTURALI DEL TIPO “ALBERGO DIFFUSO”

### LA CASA STUFA «Sa Di Legno» a Km 12!



Superficie utile: **156 m<sup>2</sup>**

Volume lordo disperdente: **593 m<sup>3</sup>**

Superficie esterna che delimita il volume: **354 m<sup>2</sup>**

Fattore di forma: **0,6 m<sup>-1</sup>**

Certificato energetico: **CasaClima B più**

*Tratto da: La cucina a legna come mai vista prima – SaDiLegno – Sostasio di Prato Carnico (Udine)*

## 4a – RASSEGNA RIQUALIFICAZIONI ENERGETICO – STRUTTURALI DEL TIPO “ALBERGO DIFFUSO”

### Temperature esterne medie mensili [°C]

Gennaio	-1,5
Febbraio	0,7
Marzo	5,2
Aprile	9,6
Maggio	13,3
Giugno	17,3
Luglio	19,6
Agosto	19,2
Settembre	16,1
Ottobre	10,8
Novembre	4,9
Dicembre	0,1

Località: **Prato Carnico (UD)**

Altezza sul livello del mare: **674 m**

Gradi giorno: **3.529 gg**

Zona climatica: **F**

Temperatura minima aria esterna: **-11°C**

Periodo convenzionale di riscaldamento: **200 giorni**

Temperatura media stagionale dell'aria esterna: **7,4°C**

Irradianza media stagionale: **74 W/m<sup>2</sup>**



Tratto da: *La cucina a legna come mai vista prima – SaDiLegno – Sostasio di Prato Carnico (Udine)*



**4a – RASSEGNA RIQUALIFICAZIONI ENERGETICO – STRUTTURALI DEL TIPO “ALBERGO DIFFUSO”**



**POTENZA NOMINALE MASSIMA 8,5 kW**

***Con presa d'aria esterna a tenuta ed espulsione diretta dei fumi o in alternativa immissione degli stessi in un giro fumi con funzione di accumulo di calore***

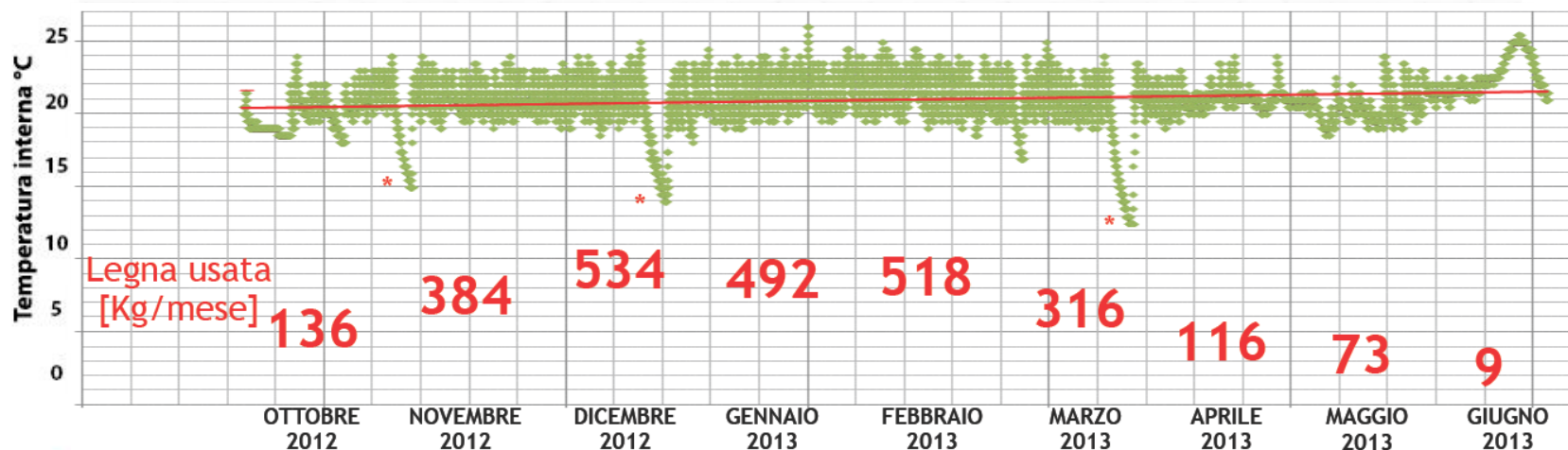


## 4a – RASSEGNA RIQUALIFICAZIONI ENERGETICO – STRUTTURALI DEL TIPO “ALBERGO DIFFUSO”

Registrazione dati a cura dell’APE-FVG con termometro n° 91978 dal 01/10/2012 al 26/06/2013

**Temperatura interna MEDIA = 21° C**  
**VARIAZIONE STANDARD = 1,7° C**

\* LA FAMIGLIA GIACOMETTI NON ERA IN CASA



**Totale legna bruciata nella cucina a legna = 2578 kg**

**Totale cenere prodotta dalla cucina a legna = 23 kg**

*Tratto da: La cucina a legna come mai vista prima – SaDiLegno – Sostasio di Prato Carnico (Udine)*



**4a – RASSEGNA RIQUALIFICAZIONI ENERGETICO – STRUTTURALI DEL TIPO “ALBERGO DIFFUSO”**



**2,5 Bancali da 1,5 metro stero cadauno di legna asciutta pari a circa 27 quintali x 13 Euro/ql = 350 Euro/anno**

**4a – RASSEGNA RIQUALIFICAZIONI ENERGETICO – STRUTTURALI DEL TIPO “ALBERGO DIFFUSO”**  
**LA CASA CAPRIATA – STUFA-CLIMA A – 7 kg/m<sup>2</sup>a**



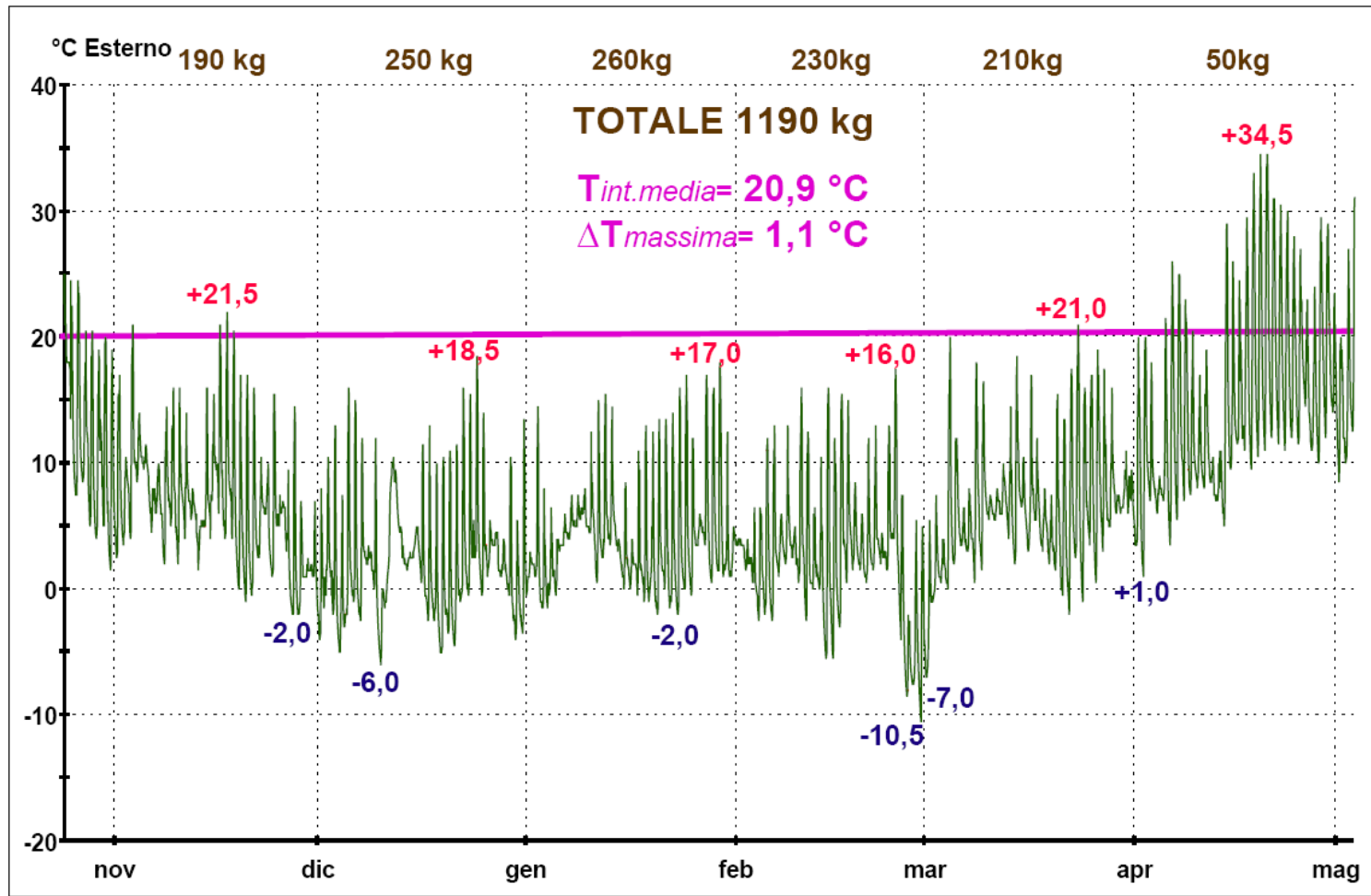
**AREA STOCCAGGIO LEGNA  
IN GARAGE  
4x2x0,3=2,5 Mc Lordi**



**CONSUMI 2017-18:** Nov. 190kg – Dic. 250kg – Gen. 260kg – Feb. 230kg – Mar. 220kg – Apr. 50kg = **12 q.li**  
**Temp. Int est °C:** Nov. **21,3 6,7** – Dic. **20,3 2,3** – Gen. **21,0 4,1** – Feb. **21,0 2,6** – Mar. **20,8 6,3** – Apr. **21,5 15,0**



**4a – RASSEGNA RIQUALIFICAZIONI ENERGETICO – STRUTTURALI DEL TIPO “ALBERGO DIFFUSO”  
LA CASA CAPRIATA – STUFA-CLIMA A – 7 kg/m<sup>2</sup>a**



**4a – RASSEGNA RIQUALIFICAZIONI ENERGETICO – STRUTTURALI DEL TIPO “ALBERGO DIFFUSO”  
LA CASA CAPRIATA – STUFA-CLIMA A – 7 kg/m<sup>2</sup>a**

Nov-2017	10	Kg/carica	01	02	03	04	05	06	07	08	09	10	11	12	13	14	15	16	17	18	19	20	21	22	23	24	25	26	27	28	29	30	31	
	30	Giorni	1	1	1	1	1	1	1	1	1	1	1	1	1	1	1	1	1	1	1	1	1	1	1	1	1	1	1	1	1	1	1	1
	6,3	Kg/giorno	10	10			10	10	10	10	10	10		10	10									10	10	10	10	10	10		10	10	10	
	190	Kg/mese																																
Temp. medie	2,8	Test. min	2,5	3,5	4,0	8,5	8,0	4,5	5,5	2,0	5,0	2,0	4,0	5,5	1,5	5,0	4,0	6,0	4,0	3,5	0,0	-0,5	-0,5	2,5	2,5	1,0	5,5	-0,5	-2,0	1,0	-1,5			
	12,7	Test. max	15,5	10,5	20,5	13,5	11,5	8,0	10,0	14,5	15,5	14,5	11,5	8,0	5,5	15,5	12,5	20,5	21,5	20,5	15,5	15,5	15,5	10,5	9,5	15,5	7,5	9,5	14,5	7,0	2,5	7,0		
	6,7	Test. med	8,2	7,2	10,9	10,8	10,1	6,8	7,4	7,2	8,5	7,2	7,8	6,7	4,3	7,8	9,3	11,3	10,0	9,4	5,6	5,1	5,2	5,6	6,3	6,2	6,2	4,1	2,5	1,2	1,4	2,1		
	19,7	Tint. min	19,5	21,0	22,0	21,0	20,0	21,0	21,0	21,5	22,0	21,5	20,0	19,0	19,5	19,5	18,5	18,5	19,5	20,0	19,5	19,5	19,0	19,0	19,0	20,0	19,5	19,0	19,0	18,5	18,5	16,0		
	24,0	Tint. max	26,5	29,5	28,5	22,0	27,5	28,0	27,5	27,5	29,5	28,0	21,5	24,5	24,5	22,5	20,0	22,5	22,5	22,0	21,5	21,5	23,5	23,0	25,0	24,0	22,5	21,0	21,5	20,5	20,5	20,5		
	21,3	Tint. med	21,4	23,6	23,5	21,3	21,8	24,0	24,2	23,3	24,4	23,3	20,6	20,9	22,5	20,7	19,2	20,2	20,6	20,9	20,2	20,5	20,5	20,7	21,3	21,4	20,6	20,1	20,5	19,0	19,4	18,9		

Dic-2017	10	Kg/carica	01	02	03	04	05	06	07	08	09	10	11	12	13	14	15	16	17	18	19	20	21	22	23	24	25	26	27	28	29	30	31
	31	Giorni	1	1	1	1	1	1	1	1	1	1	1	1	1	1	1	1	1	1	1	1	1	1	1	1	1	1	1	1	1	1	1
	8,1	Kg/giorno	10	10		10	10	10		10	10	10	10	10	10	10	10		10	10	10	10		10				10	10	10		10	10
	250	Kg/mese				10																								10			
Temp. medie	- 1,3	Test. min	-4,0	0,0	-2,5	-5,0	-3,0	-1,0	-2,0	2,0	-3,0	-6,0	-1,0	5,5	2,0	1,5	2,5	-0,5	-2,5	-3,0	-5,0	-3,5	-4,5	-1,0	-0,5	2,5	-0,5	1,0	1,5	1,0	-2,5	-4,0	-3,5
	9,8	Test. max	8,0	10,5	13,0	7,5	16,0	15,0	12,0	3,5	12,0	0,0	9,5	10,5	5,5	2,5	5,0	11,5	13,0	10,0	10,5	11,0	11,0	16,0	15,5	18,5	14,0	5,5	4,5	4,0	10,5	5,5	13,5
	2,3	Test. med	-0,2	3,1	2,1	-1,7	3,1	3,5	2,5	2,5	2,0	-2,6	3,1	8,6	3,7	2,2	3,7	3,3	1,6	0,2	-0,5	0,7	0,4	3,9	4,1	6,6	3,9	3,1	3,3	2,1	2,0	-0,5	1,3
	18,9	Tint. min	19,0	15,5	19,0	18,0	19,5	19,5	20,0	18,5	18,5	19,0	19,0	20,0	20,0	19,5	19,0	17,0	19,0	19,0	17,0	18,5	19,0	18,0	20,0	20,0	19,0	19,0	19,5	20,5	18,5	19,0	20,0
	21,6	Tint. max	21,0	21,0	20,5	22,0	22,0	22,0	22,0	20,0	22,0	21,0	22,0	22,0	22,0	21,5	21,0	21,0	20,5	20,5	21,0	21,5	21,5	21,5	22,0	21,5	22,5	20,5	23,0	23,0	22,0	22,0	22,5
	20,3	Tint. med	19,8	19,5	20,1	19,8	20,8	20,9	20,8	19,1	20,1	20,0	20,3	21,0	20,8	20,2	19,8	20,0	19,7	19,8	19,5	20,0	20,1	19,5	21,1	20,7	20,4	19,4	20,9	21,5	20,9	20,2	21,1



## 4a – RASSEGNA RIQUALIFICAZIONI ENERGETICO – STRUTTURALI DEL TIPO “ALBERGO DIFFUSO” LA CASA CAPRIATA – STUFA-CLIMA A – 7 kg/m<sup>2</sup>a

Gen-2018	10	Kg/carica	01	02	03	04	05	06	07	08	09	10	11	12	13	14	15	16	17	18	19	20	21	22	23	24	25	26	27	28	29	30	31	
	31	Giorni	1	1	1	1	1	1	1	1	1	1	1	1	1	1	1	1	1	1	1	1	1	1	1	1	1	1	1	1	1	1	1	1
	8,4	Kg/giorno	10		10	10	10	10	10	10	10	10	10	10	10	10	10	10	10		10	10	10	10	10		10	10			10	10	10	
	260	Kg/mese																																
Temp. medie	0,9	Test. min	-0,5	-0,5	-1,5	-1,5	-0,5	3,5	4,0	5,0	5,0	4,0	0,5	2,5	3,5	2,0	0,0	0,0	-0,5	-1,0	-1,0	-2,0	0,0	-1,5	-2,0	0,0	-0,5	3,5	3,0	0,5	1,5	1,0	1,0	
	10,9	Test. max	3,0	14,5	8,0	6,5	4,0	6,0	7,0	7,5	8,0	12,5	15,0	15,5	14,5	5,5	8,5	4,0	11,0	13,0	12,5	13,5	13,5	14,0	16,0	17,0	12,0	6,0	17,0	16,0	18,0	12,5	5,0	
	4,1	Test. med	1,6	3,7	0,8	1,5	2,2	4,2	5,1	5,8	6,2	6,1	5,1	6,5	6,3	3,6	2,7	1,8	3,1	3,1	2,6	2,7	4,3	3,0	3,9	5,5	4,2	4,6	7,6	6,0	6,9	3,3	2,9	
	20,0	Tint. min	21,0	21,0	20,0	21,5	19,0	19,5	19,5	19,5	19,5	20,0	20,5	21,0	21,5	20,5	21,0	20,0	21,0	20,5	19,0	20,0	19,5	19,5	19,5	20,0	18,5	19,5	20,5	19,5	19,5	20,5	19,5	
	22,2	Tint. max	22,5	23,0	23,0	23,0	22,0	21,5	21,0	21,5	21,5	21,5	22,5	23,5	23,0	23,0	22,5	21,5	22,0	23,0	21,5	21,5	22,0	22,0	22,5	22,5	21,5	22,0	22,5	22,0	22,5	22,0	22,5	22,0
	21,0	Tint. med	21,6	21,9	21,1	21,9	20,7	20,4	20,3	20,3	20,6	20,6	21,4	22,4	22,2	21,8	21,6	20,7	21,6	21,5	19,9	20,6	20,7	21,2	21,2	21,2	19,7	20,8	21,3	20,8	20,4	21,3	20,6	

Feb-2018	10	Kg/carica	01	02	03	04	05	06	07	08	09	10	11	12	13	14	15	16	17	18	19	20	21	22	23	24	25	26	27	28	29	30	31
	26	Giorni	1	1	1	1	1	1	1	1	1	1	1	1	1			1	1	1	1	1	1	1	1	1	1	1	1	1			
	8,8	Kg/giorno	10	10	10	10		10	10	10	10	10	10	10	10			10	10	10	10		10	10	10	10	10	10	10				
	230	Kg/mese																															
Temp. medie	- 1,3	Test. min	3,5	1,5	0,0	-2,5	-1,5	-2,5	1,0	2,0	2,0	0,5	-2,5	0,0	-2,5	-5,5	-5,5	-2,5	0,5	1,5	1,5	0,5	1,5	2,0	1,5	2,0	-6,0	-8,5	-7,5	-10,5			
	9,5	Test. max	4,0	4,0	6,5	6,5	12,0	13,0	6,0	13,0	4,5	16,0	13,0	6,5	11,0	16,0	12,0	16,0	15,0	8,5	6,0	12,0	13,0	4,5	13,0	18,0	7,5	-2,0	5,5	5,0			
	2,6	Test. med	3,7	2,6	2,1	1,6	2,9	3,1	3,4	5,0	3,3	5,6	3,4	2,1	2,0	2,6	1,6	4,5	5,7	4,3	3,1	3,8	4,7	3,2	5,2	7,4	0,0	-5,8	-4,0	-3,8			
	19,9	Tint. min	19,5	20,5	20,5	21,0	19,5	20,5	19,5	21,0	21,0	20,5	21,5	21,0	21,5	19,5	19,0	18,5	20,5	20,5	20,5	20,5	19,5	19,5	18,0	17,0	18,0	20,0	19,5	19,0			
	22,2	Tint. max	22,0	22,5	22,0	22,5	22,0	22,0	21,5	23,0	23,5	23,5	24,0	22,5	22,5	22,5	21,5	22,0	22,0	22,0	22,5	22,5	21,5	21,5	21,5	21,0	21,5	22,0	21,5	21,5			
21,0	Tint. med	20,8	21,4	21,2	21,6	20,4	21,1	20,6	21,8	22,1	22,4	22,4	21,6	21,8	21,4	20,3	20,1	21,0	20,9	21,0	21,7	20,5	20,5	20,3	19,9	20,0	21,1	20,6	20,0				

**4a – RASSEGNA RIQUALIFICAZIONI ENERGETICO – STRUTTURALI DEL TIPO “ALBERGO DIFFUSO”  
LA CASA CAPRIATA – STUFA-CLIMA A – 7 kg/m<sup>2</sup>a**

Mar-2018	10	Kg/carica	01	02	03	04	05	06	07	08	09	10	11	12	13	14	15	16	17	18	19	20	21	22	23	24	25	26	27	28	29	30	31
	31	Giorni	1	1	1	1	1	1	1	1	1	1	1	1	1	1	1	1	1	1	1	1	1	1	1	1	1	1	1	1	1	1	1
	6,8	Kg/giorno	10	10	10		10	10		10		10	10		10	10		10	10	10	10				10	10	10			10	10		10
	210	Kg/mese		10																													
Temp. medie	2,4	Test. min	-7,0	-1,0	0,5	0,0	2,0	3,5	3,0	0,5	1,5	5,5	5,5	6,0	4,5	2,0	5,0	3,0	5,0	3,0	2,0	1,5	-0,5	-2,0	3,0	-1,0	4,0	0,5	3,5	5,0	6,0	6,0	5,0
	12,7	Test. max	5,5	7,5	4,0	20,0	11,5	6,5	8,0	18,0	16,5	7,5	8,0	10,0	14,5	18,5	10,5	17,0	12,0	8,0	7,5	15,5	13,5	17,5	21,0	16,0	17,0	19,0	17,5	16,0	8,0	11,0	9,5
	6,3	Test. med	-2,5	1,7	1,9	7,2	6,3	4,4	4,7	7,6	7,6	6,6	6,6	7,5	7,2	8,5	7,3	7,4	7,2	5,2	4,1	6,0	4,7	6,6	9,3	6,7	9,1	8,4	8,1	8,3	6,8	7,7	7,6
	19,9	Tint. min	18,0	19,5	19,5	20,5	19,5	19,5	20,0	20,5	20,5	19,5	20,5	21,0	20,5	20,5	21,0	20,0	21,5	20,5	20,5	20,0	19,0	19,0	19,0	20,5	20,5	18,0	19,0	19,0	20,0	19,5	19,0
	21,9	Tint. max	21,5	21,5	21,5	22,5	21,5	21,5	21,5	22,5	22,5	22,0	22,5	23,0	22,5	23,0	23,0	23,0	23,0	22,5	22,0	22,0	20,5	21,0	21,5	21,5	22,0	22,0	20,5	20,5	21,0	21,0	21,5
	20,8	Tint. med	19,8	20,4	20,5	21,6	20,5	20,1	20,7	21,3	21,5	20,4	21,6	21,8	20,9	21,7	22,1	20,8	22,0	21,1	21,3	21,1	19,9	20,0	20,1	21,1	21,6	20,9	19,8	19,6	20,5	20,0	19,6

Apr-2018	10	Kg/carica	01	02	03	04	05	06	07	08	09	10	11	12	13	14	15	16	17	18	19	20	21	22	23	24	25	26	27	28	29	30	31	
	30	Giorni	1	1	1	1	1	1	1	1	1	1	1	1	1	1	1	1	1	1	1	1	1	1	1	1	1	1	1	1	1	1	1	
	1,7	Kg/giorno			10	10						10		10	10																			
	50	Kg/mese																																
Temp. medie	8,8	Test. min	3,5	1,0	7,0	6,0	7,0	3,5	5,5	7,0	7,5	8,0	8,0	7,5	7,0	5,0	9,5	11,5	11,0	9,5	10,5	11,0	12,0	11,5	11,0	12,0	11,5	13,0	11,0	10,0	12,0	12,5		
	24,2	Test. max	20,0	20,0	16,5	9,0	21,5	26,0	25,0	23,0	20,5	17,0	19,0	10,5	10,5	29,0	26,0	24,5	29,5	33,0	34,5	34,5	31,0	30,5	30,0	28,0	27,0	23,0	24,0	29,5	29,0	23,0		
	15,0	Test. med	9,0	9,9	10,1	7,6	10,9	13,0	14,1	14,2	11,8	10,7	12,1	8,7	8,4	14,9	14,7	15,6	17,9	19,5	20,5	21,7	20,8	19,6	18,9	18,1	18,1	17,1	15,2	18,8	20,1	16,7		
	20,3	Tint. min	18,5	19,0	18,5	20,0	20,5	19,5	20,0	18,0	20,0	19,5	21,0	20,0	18,0	19,0	20,0	20,5	20,0	20,0	20,0	21,0	22,5	22,5	20,0	22,0	22,0	21,0	20,0	21,0	22,5	23,0		
	22,3	Tint. max	21,0	21,0	22,0	22,0	21,5	21,5	21,0	21,0	21,0	22,0	22,0	21,0	21,5	21,5	21,0	21,5	21,5	22,0	23,5	24,5	25,0	24,0	24,0	23,5	23,0	23,0	22,0	23,0	24,0	24,0		
	21,5	Tint. med	20,1	19,9	20,4	21,0	20,8	20,6	20,6	20,4	20,5	20,4	21,3	20,4	20,3	20,7	20,7	21,0	21,0	21,3	22,1	23,0	23,6	23,6	22,6	22,9	22,8	22,0	21,6	22,2	23,1	23,3		



**4a – RASSEGNA RIQUALIFICAZIONI ENERGETICO – STRUTTURALI DEL TIPO “ALBERGO DIFFUSO”  
LA CASA CAPRIATA – STUFA-CLIMA A – 7 kg/m<sup>2</sup>a**

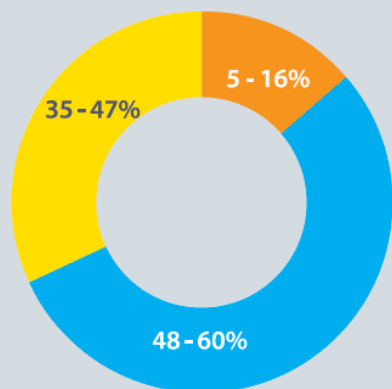
CASA CAPRIATA - StufaClima 7 kg/m <sup>2</sup> a							
Paluzza (UD) 3297 GG - Nov-2017/Mar-2018 2351 GG							
2017/2018	10	Kg/carica	Spesa legna	Spesa gasolio/gas	Costo impianto		
	4,2	kWh/kg	4998 kWh/Anno	500 lt-mc/Anno	€ 6.000 Stufa + Canna		
	179	Giorni	0,14 €/kg	1,00 €/lt-mc	€ 10.000 C.ald. + R.adiat.		
	6,6	Kg/giorno	0,93 €/Giorno	2,79 €/Giorno	-12 Δ - Ammortam.		
1190	Kg/Anno	<b>167 €/Anno</b>	<b>500 €/Anno</b>	<b>333 Δ €/Anno</b>			
Temp. med. 2017-18		Nov-2017	Dic-2017	Gen-2018	Feb-2018	Mar-2018	
Esterno	0,7	Test. min	2,8 °C	- 1,3 °C	0,9 °C	- 1,3 °C	2,4 °C
	11,1	Test. max	12,7 °C	9,8 °C	10,9 °C	9,5 °C	12,7 °C
	4,4	Test. med	6,7 °C	2,3 °C	4,1 °C	2,6 °C	6,3 °C
Interno	19,7	Tint. min	19,7 °C	18,9 °C	20,0 °C	19,9 °C	19,9 °C
	22,4	Tint. max	24,0 °C	21,6 °C	22,2 °C	22,2 °C	21,9 °C
	20,9	Tint. med	21,3 °C	20,3 °C	21,0 °C	21,0 °C	20,8 °C

CASA CAPRIATA - Smorzamento calore esterno																		
Periodo 15/04-30/04		15	16	17	18	19	20	21	22	23	24	25	26	27	28	29	30	
Temp. medie	11,2	Test. min	9,5	11,5	11,0	9,5	10,5	11,0	12,0	11,5	11,0	12,0	11,5	13,0	11,0	10,0	12,5	
	28,6	Test. max	26,0	24,5	29,5	33,0	34,5	34,5	31,0	30,5	30,0	28,0	27,0	23,0	24,0	29,5	29,0	23,0
	18,3	Test. med	14,7	15,6	17,9	19,5	20,5	21,7	20,8	19,6	18,9	18,1	18,1	17,1	15,2	18,8	20,1	16,7
	21,1	Tint. min	20,0	20,5	20,0	20,0	20,0	21,0	22,5	22,5	20,0	22,0	22,0	21,0	20,0	21,0	22,5	23,0
	23,1	Tint. max	21,0	21,5	21,5	22,0	23,5	24,5	25,0	24,0	24,0	23,5	23,0	23,0	22,0	23,0	24,0	24,0
22,3	Tint. med	20,7	21,0	21,0	21,3	22,1	23,0	23,6	23,6	22,6	22,9	22,8	22,0	21,6	22,2	23,1	23,3	

CASA CAPRIATA - Settimana più rigida									
25/02-03/03 2018	10	Kg/carica	25	26	27	28	01	02	03
	7	Giorni	1	1	1	1	1	1	1
	10	Kg/giorno	10	10	10		10	10	10
	70	Kg/settim.						10	
Esterno	- 5,7	Test. min	-6,0	-8,5	-7,5	-10,5	-7,0	-1,0	0,5
	4,7	Test. max	7,5	-2,0	5,5	5,0	5,5	7,5	4,0
	- 1,8	Test. med	0,0	-5,8	-4,0	-3,8	-2,5	1,7	1,9
MEDIE	18,4	Tint. min	18,2	19,5	18,7	17,8	17,5	18,5	18,8
	21,2	Tint. max	22,2	21,5	20,8	21,8	20,8	20,5	20,5
	19,7	Tint. med	20,2	20,4	19,7	19,6	19,1	19,5	19,6
Stufa	19,1	Tint. min	18,0	20,0	19,5	19,0	18,0	19,5	19,5
	21,6	Tint. max	21,5	22,0	21,5	21,5	21,5	21,5	21,5
	20,3	Tint. med	20,0	21,1	20,6	20,0	19,8	20,4	20,5
Camera	19,0	Tint. min	18,0	20,5	19,5	18,5	18,0	19,0	19,5
	21,8	Tint. max	22,0	22,5	22,0	20,5	21,5	22,0	22,0
	20,3	Tint. med	20,0	21,2	20,6	19,7	19,7	20,5	20,5
Sottotetto	17,2	Tint. min	18,5	18,0	17,0	16,0	16,5	17,0	17,5
	20,1	Tint. max	23,0	20,0	19,0	23,5	19,5	18,0	18,0
	18,5	Tint. med	20,5	19,0	18,0	19,0	17,8	17,7	17,7

## 4a – RASSEGNA RIQUALIFICAZIONI ENERGETICO – STRUTTURALI DEL TIPO “ALBERGO DIFFUSO” LA CASA ACQUA – STUFA-CLIMA A – 11 kg/m<sup>2</sup>a

Distribuzione delle quantità  
di calore utilizzabili:

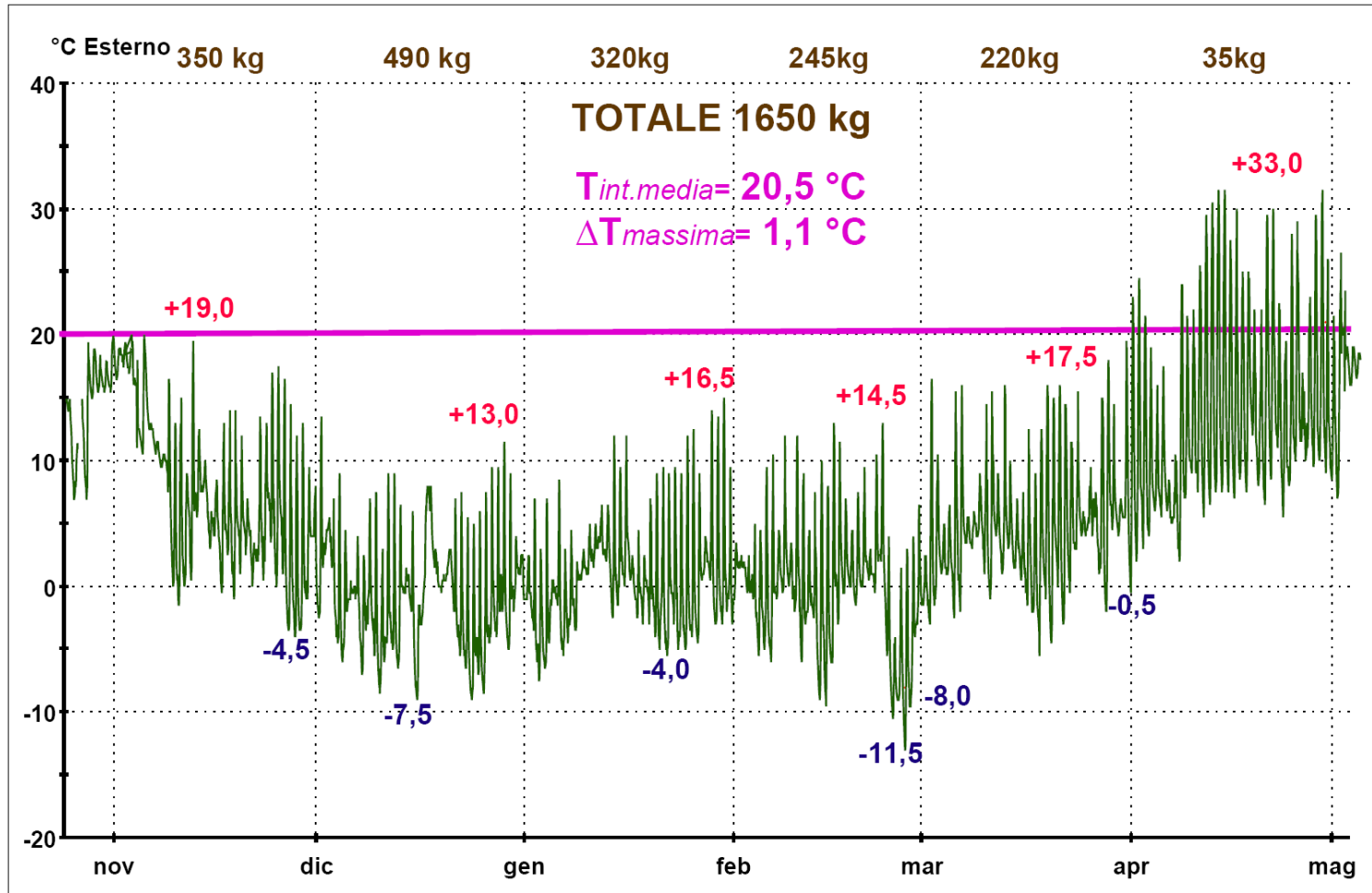


- parte vetro (parte di calore veloce)
- inserto per camino
- parte caldaia





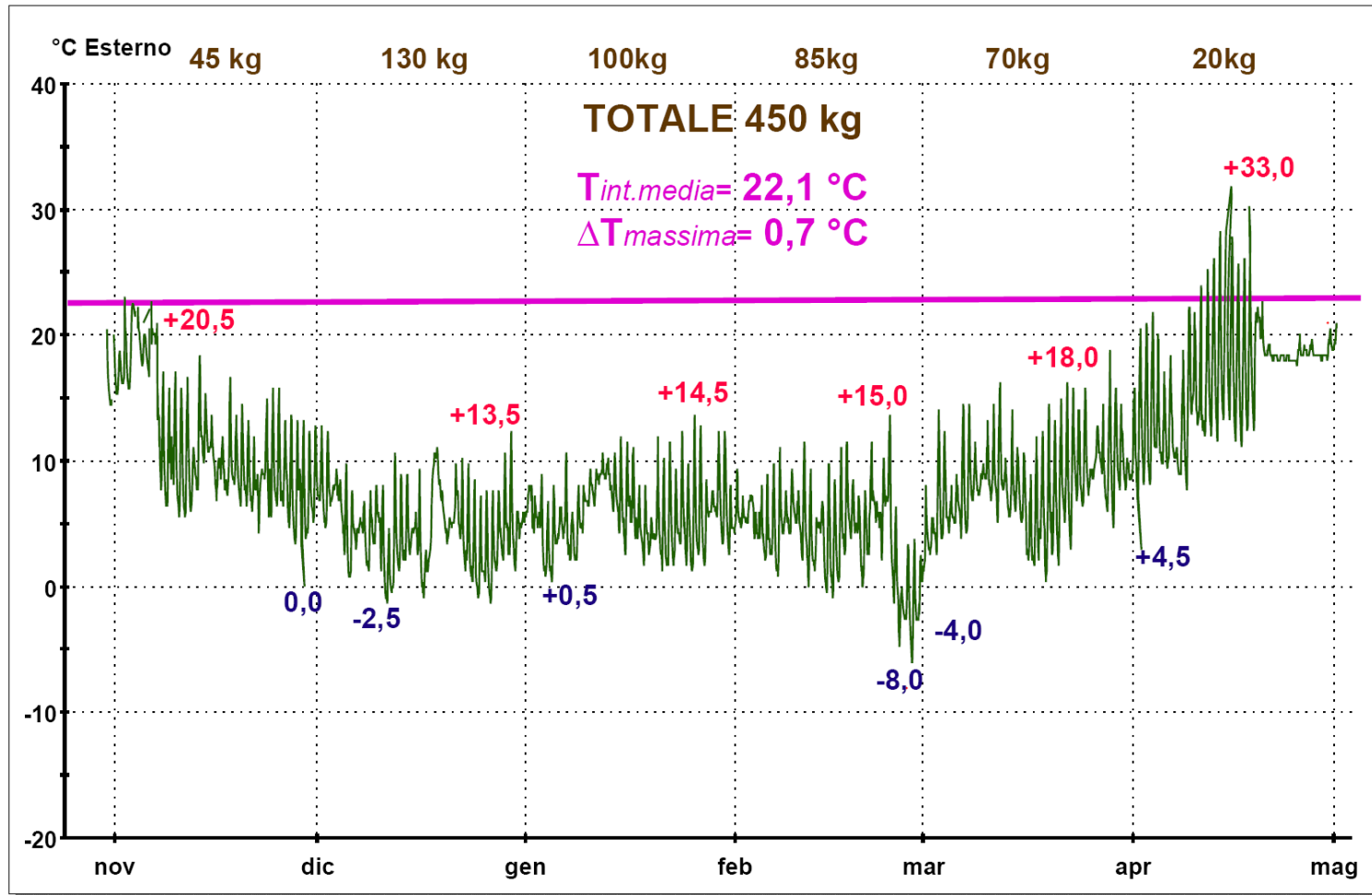
**4a – RASSEGNA RIQUALIFICAZIONI ENERGETICO – STRUTTURALI DEL TIPO “ALBERGO DIFFUSO”  
LA CASA ACQUA – STUFA-CLIMA A – 11 kg/m<sup>2</sup>a**



**4a – RASSEGNA RIQUALIFICAZIONI ENERGETICO – STRUTTURALI DEL TIPO “ALBERGO DIFFUSO”**  
**LA CASA PICCO – STUFA-CLIMA Oro – 3 kg/m<sup>2</sup>a**



## 4a – RASSEGNA RIQUALIFICAZIONI ENERGETICO – STRUTTURALI DEL TIPO “ALBERGO DIFFUSO” LA CASA PICCO – STUFA-CLIMA Oro – 3 kg/m<sup>2</sup>a





**4a – RASSEGNA RIQUALIFICAZIONI ENERGETICO – STRUTTURALI DEL TIPO “ALBERGO DIFFUSO”**  
**LA CASA PICCO – STUFA-CLIMA Oro – 3 kg/m<sup>2</sup>a**

<b>CASA PICCO - StufaClima 3 kg/m<sup>2</sup>a</b>							
<b>San Daniele (UD) 2420 GG - Nov-2017/Mar-2018 2114 GG</b>							
<b>2017/2018</b>	<b>10</b>	<b>Kg/carica</b>	<b>Spesa legna</b>	<b>Spesa gasolio/gas</b>	<b>Costo impianto</b>		
	4,2	kWh/kg	1865 kWh/Anno	187 lt-mc/Anno	€ 5.000 Stufa + Canna		
	176	Giorni	0,14 €/kg	1,00 €/lt-mc	€ 10.000 Cald. + R adiat.		
	2,5	Kg/giorno	0,35 €/Giorno	1,06 €/Giorno	-40 Δ - Ammortam.		
	<b>444,1</b>	<b>Kg/Anno</b>	<b>62 €/Anno</b>	<b>187 €/Anno</b>	<b>124 Δ €/Anno</b>		
<b>Temp. med. 2017-18</b>		<b>Nov-2017</b>	<b>Dic-2017</b>	<b>Gen-2018</b>	<b>Feb-2018</b>	<b>Mar-2018</b>	
<b>Esterno</b>	<b>3,0</b>	<b>Test. min</b>	5,5 °C	1,3 °C	3,4 °C	0,6 °C	4,2 °C
	<b>10,9</b>	<b>Test. max</b>	13,6 °C	8,5 °C	10,4 °C	8,7 °C	13,1 °C
	<b>6,1</b>	<b>Test. med</b>	8,8 °C	4,1 °C	6,0 °C	4,0 °C	7,6 °C
<b>Interno</b>	<b>20,9</b>	<b>Tint. min</b>	20,9 °C	21,1 °C	20,9 °C	20,7 °C	20,9 °C
	<b>24,2</b>	<b>Tint. max</b>	23,7 °C	25,2 °C	24,3 °C	24,2 °C	23,8 °C
	<b>22,1</b>	<b>Tint. med</b>	21,9 °C	22,6 °C	21,9 °C	22,0 °C	21,8 °C

<b>CASA PICCO - Smorzamento calore esterno</b>																	
<b>Periodo 15/04-30/04</b>		15	16	17	18	19	20	21	22	23	24	25	26	27	28	29	30
<b>Temp. medie</b>	14,1	Test. min	15,0	14,0	13,0	13,0	19,5	14,5	14,5	12,5	12,0	13,5	13,5				
	29,2	Test. max	24,5	27,0	28,5	29,5	32,0	33,0	31,5	29,0	29,5	31,5	25,0				
	<b>19,9</b>	<b>Test. med</b>	18,2	16,7	18,9	20,0	20,8	22,3	21,7	19,4	19,2	20,9	20,5				
	22,6	Tint. min	22,0	21,5	22,5	22,0	22,0	22,5	23,5	23,5	23,0	23,0	23,5				
	24,6	Tint. max	22,5	26,0	24,0	23,5	24,5	25,5	25,5	24,5	24,5	25,0	25,0				
<b>23,4</b>	<b>Tint. med</b>	22,1	22,8	23,1	22,8	23,0	23,9	24,2	23,8	23,6	23,9	24,0					

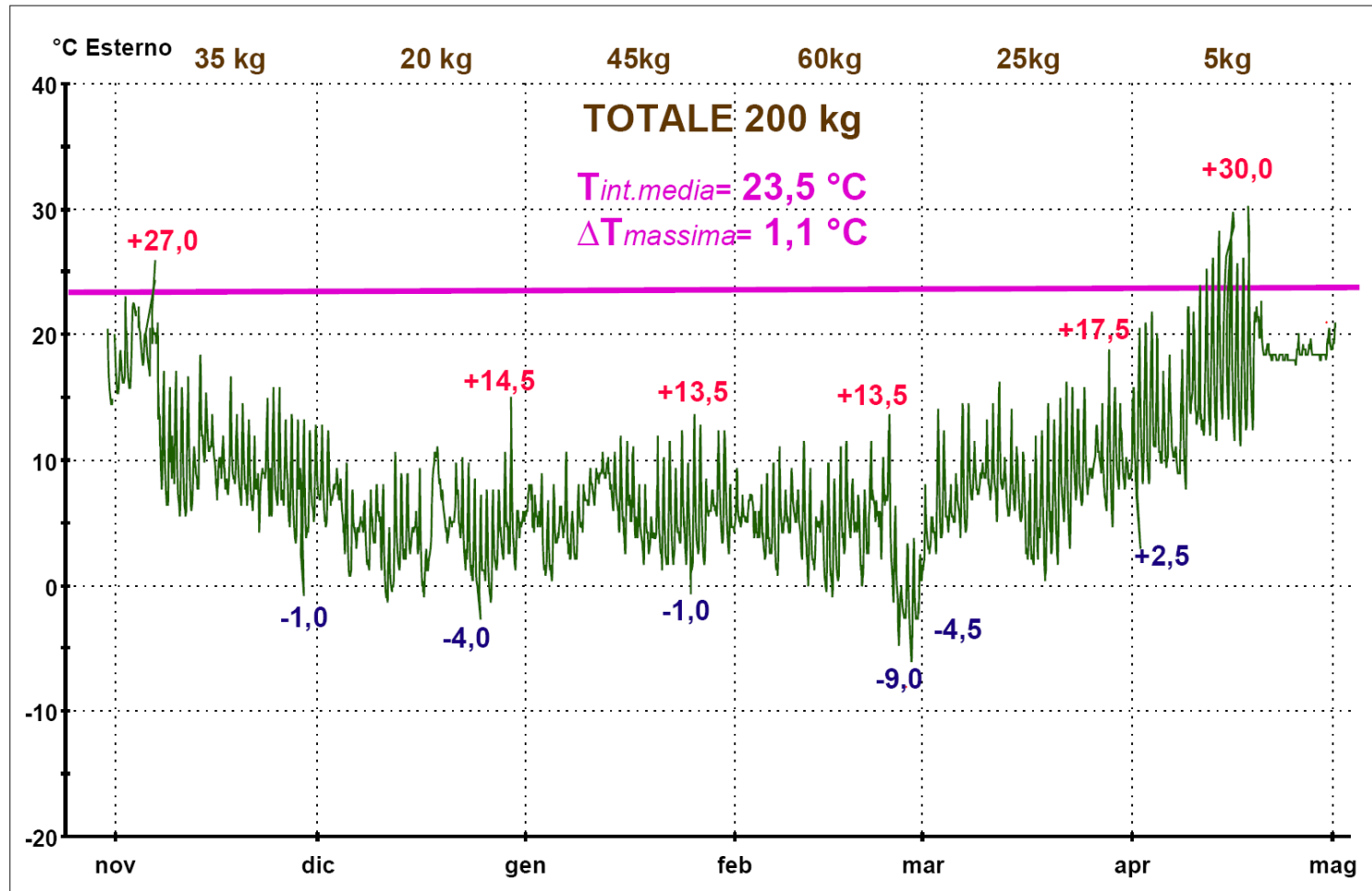
<b>CASA PICCO - Settimana più rigida</b>									
<b>25/02-03/03 2018</b>	<b>10</b>	<b>Kg/carica</b>	25	26	27	28	01	02	03
	7	Giorni	1	1	1	1	1	1	1
	3	Kg/giorno						19	
	<b>19</b>	<b>Kg/settim.</b>							
<b>Esterno</b>	- 3,4	Test. min	-2,5	-6,5	-4,5	-8,0	-4,0	0,0	2,0
	4,0	Test. max	6,5	-1,0	3,0	3,5	2,0	8,5	5,5
	<b>- 0,3</b>	<b>Test. med</b>	1,0	-3,2	-1,8	-3,2	-1,8	3,2	3,6
<b>MEDIE</b>	20,3	Tint. min	20,5	19,0	20,3	20,3	20,7	20,7	20,8
	23,0	Tint. max	21,8	22,3	23,0	23,3	23,5	24,2	23,0
	<b>21,3</b>	<b>Tint. med</b>	21,2	20,8	21,0	21,3	21,6	21,6	21,6
<b>Stufa</b>	20,6	Tint. min	20,5	20,0	20,5	20,5	21,0	21,0	21,0
	25,0	Tint. max	22,0	24,0	25,0	26,0	26,0	27,0	25,0
	<b>21,9</b>	<b>Tint. med</b>	21,3	21,2	21,5	22,1	22,4	22,4	22,2
<b>Camera</b>	20,1	Tint. min	20,5	17,0	20,5	20,5	20,5	21,0	21,0
	22,4	Tint. max	22,0	22,0	22,5	22,0	22,5	23,0	22,5
	<b>21,2</b>	<b>Tint. med</b>	21,2	20,7	21,0	21,2	21,4	21,5	21,6
<b>Studiolo</b>	20,2	Tint. min	20,5	20,0	20,0	20,0	20,5	20,0	20,5
	21,7	Tint. max	21,5	21,0	21,5	22,0	22,0	22,5	21,5
	<b>20,8</b>	<b>Tint. med</b>	21,0	20,5	20,6	20,7	21,0	20,8	20,9

<b>CASA PICCO - Vuota</b>							
<b>Periodo 30/12-03/01</b>		30	31	01	02	03	
<b>Temp.</b>	1,5	Test. min	0,0	-0,5	3,0	3,5	1,5
	7,9	Test. max	7,0	8,5	6,5	11,5	6,0
	<b>3,8</b>	<b>Test. med</b>	2,2	3,1	4,5	5,7	3,4
	20,1	Tint. min	21,0	20,5	20,0	19,5	19,5
	21,1	Tint. max	22,5	22,0	20,5	20,5	20,0
	<b>20,4</b>	<b>Tint. med</b>	21,3	20,9	20,2	20,1	19,6

**4a – RASSEGNA RIQUALIFICAZIONI ENERGETICO – STRUTTURALI DEL TIPO “ALBERGO DIFFUSO”**  
**LA CASA ONDA – STUFA-CLIMA Oro – 1 kg/m<sup>2</sup>a**



**4a – RASSEGNA RIQUALIFICAZIONI ENERGETICO – STRUTTURALI DEL TIPO “ALBERGO DIFFUSO”  
LA CASA ONDA – STUFA-CLIMA Oro – 1 kg/m<sup>2</sup>a**





4a – RASSEGNA RIQUALIFICAZIONI ENERGETICO – STRUTTURALI DEL TIPO “ALBERGO DIFFUSO”

Riscaldamento

**189 Kg = 100%**  
**26 €/Anno legna**

CASA ONDA - StufaClima 1 kg/m <sup>2</sup> a					
Ragogna (UD) 2509 GG - Nov-2017/Mar-2018 2149 GG					
2017/2018	7	Kg/carica	Spesa legna	Spesa gasolio/gas	Costo impianto
	4,2	kWh/kg	794 kWh/Anno	79 lt-mc/Anno	€ 6.000 Stufa +Canna
	181	Giorni	0,14 €/kg	1,00 €/lt-mc	€ 10.000 Cald. +Radiat.
	1,0	Kg/giorno	0,15 €/Giorno	0,44 €/Giorno	-76 Δ - Ammortam.
	189	Kg/Anno	<b>26 €/Anno</b>	79 €/Anno	53 Δ €/Anno

**2149 GG = +2%**

Riscaldamento

**444 Kg = 235%**  
**+36 €/Anno legna**

CASA PICCO - StufaClima 3 kg/m <sup>2</sup> a					
San Daniele (UD) 2420 GG - Nov-2017/Mar-2018 2114 GG					
2017/2018	10	Kg/carica	Spesa legna	Spesa gasolio/gas	Costo impianto
	4,2	kWh/kg	1865 kWh/Anno	187 lt-mc/Anno	€ 5.000 Stufa +Canna
	176	Giorni	0,14 €/kg	1,00 €/lt-mc	€ 10.000 Cald. +Radiat.
	2,5	Kg/giorno	0,35 €/Giorno	1,06 €/Giorno	-40 Δ - Ammortam.
	444,1	Kg/Anno	<b>62 €/Anno</b>	187 €/Anno	124 Δ €/Anno

**2114 GG = 100%**

Riscaldamento

**1190 Kg = 630%**  
**+141 €/Anno legna**

CASA CAPRIATA - StufaClima 7 kg/m <sup>2</sup> a					
Paluzza (UD) 3297 GG - Nov-2017/Mar-2018 2351 GG					
2017/2018	10	Kg/carica	Spesa legna	Spesa gasolio/gas	Costo impianto
	4,2	kWh/kg	4998 kWh/Anno	500 lt-mc/Anno	€ 6.000 Stufa +Canna
	179	Giorni	0,14 €/kg	1,00 €/lt-mc	€ 10.000 Cald. +Radiat.
	6,6	Kg/giorno	0,93 €/Giorno	2,79 €/Giorno	-12 Δ - Ammortam.
	1190	Kg/Anno	<b>167 €/Anno</b>	500 €/Anno	333 Δ €/Anno

**2351 GG = +11%**

Riscaldamento + ACS

**1656 Kg = 880%**  
**+206 €/Anno legna**

CASA ACQUA - StufaClima 11 kg/m <sup>2</sup> a					
Paluzza (UD) 3297 GG - Nov-2017/Mar-2018 2563 GG					
2017/2018	9	Kg/carica	Spesa legna	Spesa gasolio/gas	Costo impianto
	4,2	kWh/kg	6955 kWh/Anno	696 lt-mc/Anno	€ 14.000 Stufa +Canna
	181	Giorni	0,14 €/kg	1,00 €/lt-mc	€ 10.000 Cald. +Radiat.
	9,1	Kg/giorno	1,28 €/Giorno	3,84 €/Giorno	9 Δ - Ammortam.
	1656	Kg/Anno	<b>232 €/Anno</b>	696 €/Anno	464 Δ €/Anno

**2563 GG = +21%**

## 4a – RASSEGNA RIQUALIFICAZIONI ENERGETICO – STRUTTURALI DEL TIPO “ALBERGO DIFFUSO”

### Tutela della qualità dell’aria nel Bacino Padano e in Toscana



### **DECRETO 7 novembre 2017 , n. 186**

Regolamento recante la disciplina dei requisiti, delle procedure e delle competenze per il rilascio di una certificazione dei generatori di calore alimentati a biomasse combustibili solide.

*Tratto da: MCZ – Tutela della qualità dell’aria nel Bacino Padano e in Toscana – Vigonovo di Fontanafredda (PN)*

## 4a – RASSEGNA RIQUALIFICAZIONI ENERGETICO – STRUTTURALI DEL TIPO “ALBERGO DIFFUSO”

### Tutela della qualità dell’aria nel Bacino Padano e in Toscana

#### EMILIA ROMAGNA

dal 1/10/2018	
INSTALLAZIONE	DA ★★ ★★ IN SU
UTILIZZO	DA ★★ IN SU (*)

#### LOMBARDIA E VENETO

dal 1/10/2018	
INSTALLAZIONE	DA ★★ ★★ IN SU
UTILIZZO	DA ★★ IN SU

#### PIEMONTE

dal 1/10/2018	
INSTALLAZIONE	DA ★★ ★★ IN SU
UTILIZZO	NESSUNA LIMITAZIONE

#### TOSCANA

dal 1/9/2018	COSTRUZIONI ESISTENTI	NUOVE COSTRUZIONI O RISTRUTTURAZIONI
INSTALLAZIONE	NESSUNA LIMITAZIONE	DA ★★ ★★ IN SU
UTILIZZO	NESSUNA LIMITAZIONE	Comuni salubri: NESSUNA LIMITAZIONE Comuni critici: DIVIETO DI UTILIZZO DI BIOMASSA PER IL RISCALDAMENTO(*)

Tratto da: MCZ – Tutela della qualità dell’aria nel Bacino Padano e in Toscana – Vigonovo di Fontanafredda (PN)



## 4a – RASSEGNA RIQUALIFICAZIONI ENERGETICO – STRUTTURALI DEL TIPO “ALBERGO DIFFUSO”



REGIONE DEL VENETO

Catalogo dei generatori a biomassa legnosa

PRODUTTORE	MARCHIO	NOME COMMERCIALE	NORMA	TIPO DI GENERATORE	COMBUSTIBILE	POTENZA NOMINALE (kW)	PP [mg/Nm3 al 13% di O2]	OGC [mg/Nm3 al 13% di O2]	NOx [mg/Nm3 al 13% di O2]	CO [mg/Nm3 al 13% di O2]	η %	Classe Ambientale
AJ WELLS AND SONS LTD	CHARNWOOD	COVE II	UNI EN 13240	Stufa	Legna	8,5	15	92	112	1250	77,0	3 stelle
AJ WELLS AND SONS LTD	CHARNWOOD	ISLAND II	UNI EN 13240	Stufa	Legna	8,5	37	59	103	1125	79,0	3 stelle
AJ WELLS AND SONS LTD	CHARNWOOD	ISLAND III	UNI EN 13240	Stufa	Legna	11,3	22	83	108	1125	79,0	3 stelle
AJ WELLS AND SONS LTD	CHARNWOOD	C-4	UNI EN 13240	Stufa	Legna	4,8	16	87	92	1000	82,0	3 stelle
AJ WELLS AND SONS LTD	CHARNWOOD	C-5	UNI EN 13240	Stufa	Legna	5,0	30	90	130	750	82,0	3 stelle
AJ WELLS AND SONS LTD	CHARNWOOD	C-6	UNI EN 13240	Stufa	Legna	5,9	33	72	113	875	82,0	3 stelle
AJ WELLS AND SONS LTD	CHARNWOOD	C-7	UNI EN 13240	Stufa	Legna	7,1	25	100	60	875	79,0	3 stelle
AJ WELLS AND SONS LTD	CHARNWOOD	C-8	UNI EN 13240	Stufa	Legna	8,0	30	96	118	875	81,0	3 stelle
AMG SPA	ADLER	BOILER24AD	UNI EN 303-5	Caldaia	Pellet	21,51	5,9	2,3	144,8	19,4	90,4	3 stelle
AMG SPA	ADLER	BOILER28AD	UNI EN 303-5	Caldaia	Pellet	24,5	9,3	3,1	121,9	17,3	90,1	3 stelle
AMG SPA	ADLER	BOILER32AD	UNI EN 303-5	Caldaia	Pellet	29,1	10,1	3,8	134,7	24	91,6	3 stelle
AMG SPA	ARTEL	BOILER24AR	UNI EN 303-5	Caldaia	Pellet	21,51	5,9	2,3	144,8	19,4	90,4	3 stelle
AMG SPA	ARTEL	BOILER28AR	UNI EN 303-5	Caldaia	Pellet	24,5	9,3	3,1	121,9	17,3	90,1	3 stelle
AMG SPA	ARTEL	BOILER32AR	UNI EN 303-5	Caldaia	Pellet	29,1	10,1	3,8	134,7	24	91,6	3 stelle
AMG SPA	KALOR	BOILER24KA	UNI EN 303-5	Caldaia	Pellet	21,51	5,9	2,3	144,8	19,4	90,4	3 stelle
AMG SPA	KALOR	BOILER28KA	UNI EN 303-5	Caldaia	Pellet	24,5	9,3	3,1	121,9	17,3	90,1	3 stelle
AMG SPA	KALOR	BOILER32KA	UNI EN 303-5	Caldaia	Pellet	29,1	10,1	3,8	134,7	24	91,6	3 stelle
AMG SPA	TEPOR	CALDAIA24ATP	UNI EN 303-5	Caldaia	Pellet	21,51	5,9	2,3	144,8	19,4	90,4	3 stelle
AMG SPA	TEPOR	CALDAIA28ATP	UNI EN 303-5	Caldaia	Pellet	24,5	9,3	3,1	121,9	17,3	90,1	3 stelle
AMG SPA	TEPOR	CALDAIA32ATP	UNI EN 303-5	Caldaia	Pellet	29,1	10,1	3,8	134,7	24	91,6	3 stelle
AMG SPA	ADLER	PELSTOVE8	UNI EN 14785	Stufa	Pellet	6,42	21,3	5,1	129	141,4	92,06	3 stelle
AMG SPA	ADLER	ASIAGOHE.2012	UNI EN 14785	Stufa	Pellet	6,42	21,3	5,1	129	141,4	92,06	3 stelle
AMG SPA	ADLER	CERAMIC.S	UNI EN 14785	Stufa	Pellet	6,42	21,3	5,1	129	141,4	92,06	3 stelle
AMG SPA	ADLER	DESIGN.S	UNI EN 14785	Stufa	Pellet	6,42	21,3	5,1	129	141,4	92,06	3 stelle
AMG SPA	ARTEL	REDONDA8	UNI EN 14785	Stufa	Pellet	6,42	21,3	5,1	129	141,4	92,06	3 stelle
AMG SPA	ARTEL	REDONDA8L8	UNI EN 14785	Stufa	Pellet	6,42	21,3	5,1	129	141,4	92,06	3 stelle
AMG SPA	ARTEL	EASY.S	UNI EN 14785	Stufa	Pellet	6,42	21,3	5,1	129	141,4	92,06	3 stelle
AMG SPA	ARTEL	CLASS.S	UNI EN 14785	Stufa	Pellet	6,42	21,3	5,1	129	141,4	92,06	3 stelle
AMG SPA	ARTEL	CLASS.S	UNI EN 14785	Stufa	Pellet	6,42	21,3	5,1	129	141,4	92,06	3 stelle

Catalogo di circa 2.500 stufe/inserti/caminetti/caldaie alimentati a biomassa e certificati da 3 a 5 stelle

## **4b – RASSEGNA RIQUALIFICAZIONI ENERGETICHE AMBITO RESIDENZIALE**



## 4b – RASSEGNA RIQUALIFICAZIONI ENERGETICHE AMBITO RESIDENZIALE

Abitazione tutelata del '600 – *Isolamenti interni in pannelli "VIP" sottovuoto* – CasaClima R



Viste esterne preesistente e post intervento



*Comune di Ovaro (UD) 3386 GG –  $S_{Netta}=155\text{ mq}$  –  $S/V=0,66$  –  $PT_{Risc}=7,8\text{KW}$  –  $IE=68\text{ kWh/m}^2\text{a}$*

**IMPIANTI:** *Caldaia a gasolio + Termosifoni e battiscopa radianti + Cavi scaldanti elettrici anti ponte termico*



## 4b – RASSEGNA RIQUALIFICAZIONI ENERGETICHE AMBITO RESIDENZIALE

Abitazione tutelata del '600 – *Isolamenti interni in pannelli “VIP” sottovuoto* – CasaClima R



Viste interne contro pareti isolate



**IMPRESA EDILE:** Duzzi Marcello – Cercivento – **IMPIANTI TERMICI:** Maso Europe - Tolmezzo

**IMPIANTI ELETTRICI:** Elettrica di C.&C. – Tolmezzo – **INFISSI:** F.Ili Leita – Prato Carnico

## 4b – RASSEGNA RIQUALIFICAZIONI ENERGETICHE AMBITO RESIDENZIALE

Abitazione tutelata del '600 – *Isolamenti interni in pannelli "VIP" sottovuoto* – CasaClima R



Controparete isolata totali 8 cm di spessore



## 4b – RASSEGNA RIQUALIFICAZIONI ENERGETICHE AMBITO RESIDENZIALE

Abitazione tutelata del '600 – *Isolamenti interni in pannelli “VIP” sottovuoto* – CasaClima R



Pannelli sottovuoto “VIP” da 2 cm di spessore





## 4b – RASSEGNA RIQUALIFICAZIONI ENERGETICHE AMBITO RESIDENZIALE

Abitazione tutelata del '600 – *Isolamenti interni in pannelli "VIP" sottovuoto* – CasaClima R



Problemi accostamento laterale pannelli

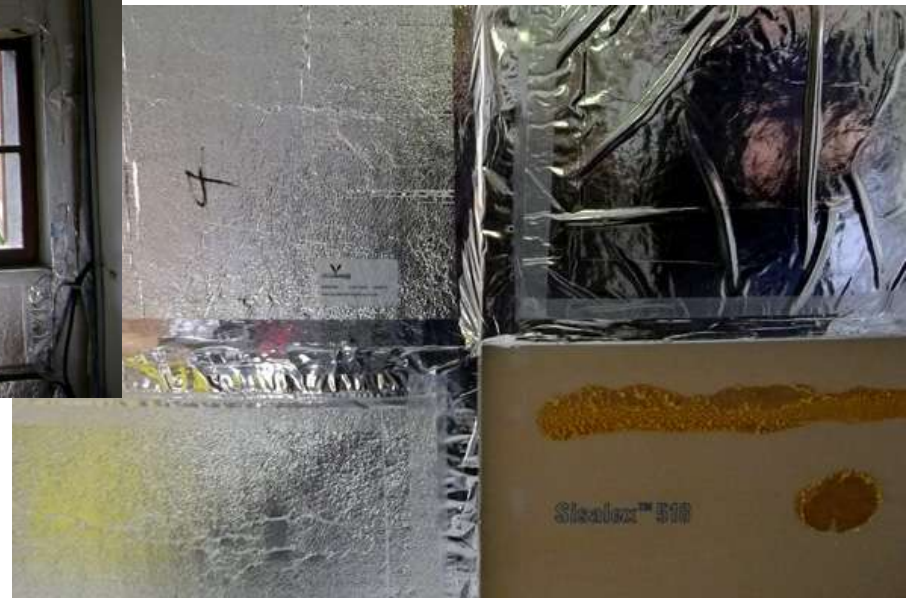


## 4b – RASSEGNA RIQUALIFICAZIONI ENERGETICHE AMBITO RESIDENZIALE

Abitazione tutelata del '600 – *Isolamenti interni in pannelli “VIP” sottovuoto* – CasaClima R



Problemi di sgonfiamento pannelli



## 4b – RASSEGNA RIQUALIFICAZIONI ENERGETICHE AMBITO RESIDENZIALE

Abitazione tutelata del '600 – *Isolamenti interni in pannelli “VIP” sottovuoto* – CasaClima R



Strato continuo pannelli = Barriera al vapore





## 4b – RASSEGNA RIQUALIFICAZIONI ENERGETICHE AMBITO RESIDENZIALE

Abitazione tutelata del '600 – *Isolamenti interni in pannelli "VIP" sottovuoto* – CasaClima R



Cavi elettrici scaldanti anti ponte termico



## 4b – RASSEGNA RIQUALIFICAZIONI ENERGETICHE AMBITO RESIDENZIALE

Abitazione tutelata del '600 – *Isolamenti interni in pannelli "VIP" sottovuoto* – CasaClima R



Verifica emissioni di calore innesti murature



## **4b – RASSEGNA RIQUALIFICAZIONI ENERGETICHE AMBITO RESIDENZIALE**





## 4b – RASSEGNA RIQUALIFICAZIONI ENERGETICHE AMBITO RESIDENZIALE

*Abitazione anni '50 – Isolamenti esterni a cappotto – CasaClima R*



Viste esterne preesistente e post intervento



Comune di Tolmezzo (UD) 3036 GG –  $S_{Netta}=194\text{ mq}$  –  $S/V=0,71$  –  $PT_{Risc}=6,8\text{KW}$  –  $IE=59\text{ kWh/m}^2\text{a}$

**IMPIANTI:** Caldaia centralizzata a gas metano a condensazione e termosifoni

## 4b – RASSEGNA RIQUALIFICAZIONI ENERGETICHE AMBITO RESIDENZIALE

Abitazione anni '50 – *Isolamenti esterni a cappotto* – CasaClima R



Viste veranda preesistente e post intervento



**IMPRESA EDILE:** Londero Claudio – Gemona del Friuli – **TENDAGGI ESTERNI:** Baldassi S.r.l. - Ragogna  
**INFISSI MURATURE:** Zanirato S.r.l. - Tolmezzo – **INFISSI VERANDA:** MSM - Sutrio



## 4b – RASSEGNA RIQUALIFICAZIONI ENERGETICHE AMBITO RESIDENZIALE

*Abitazione anni '50 – Isolamenti esterni a cappotto – CasaClima R*



Taglio inclinato spallette per risvolto cappotto





## 4b – RASSEGNA RIQUALIFICAZIONI ENERGETICHE AMBITO RESIDENZIALE

*Abitazione anni '50 – Isolamenti esterni a cappotto – CasaClima R*



Posa davanzali esterni a taglio termico



## 4b – RASSEGNA RIQUALIFICAZIONI ENERGETICHE AMBITO RESIDENZIALE

*Abitazione anni '50 – Isolamenti esterni a cappotto – CasaClima R*



Intonacatura termoisolante strombature



## 4b – RASSEGNA RIQUALIFICAZIONI ENERGETICHE AMBITO RESIDENZIALE

*Abitazione anni '50 – Isolamenti esterni a cappotto – CasaClima R*



Riquadature aggettanti con strombature





## 4b – RASSEGNA RIQUALIFICAZIONI ENERGETICHE AMBITO RESIDENZIALE

Abitazione anni '50 – *Isolamenti esterni a cappotto* – CasaClima R



Isolamento veranda in lana di roccia



## 4b – RASSEGNA RIQUALIFICAZIONI ENERGETICHE AMBITO RESIDENZIALE

*Abitazione anni '50 – Isolamenti esterni a cappotto – CasaClima R*



Finestre fisse a tutto vetro



## 4b – RASSEGNA RIQUALIFICAZIONI ENERGETICHE AMBITO RESIDENZIALE

*Abitazione anni '50 – Isolamenti esterni a cappotto – CasaClima R*



Finestre fisse a tutto vetro





## 5 – RISTRUTTURAZIONE PASSIVHAUS “FAI DA TE”

arch. Andrea BOZ



Via Nazionale, n° 44  
33026 - Paluzza (UD)  
Tel. 0433890282  
andrea@4ad.it

## 5 – RISTRUTTURAZIONE PASSIVHAUS “FAI DA TE”

Edificio multipiano in pietrame dell'800 – *Riqualificazione energetica globale – Passivhaus*



Viste esterne preesistente e di cantiere



Comune di Cercivento (UD) 3548 GG –  $S_{Netta}=197$  mq –  $S/V=0,79$  –  $PT_{Risc}=3,8KW$  –  $IE=15$  kWh/m<sup>2</sup>a

**IMPIANTI:** Stufa ollare ad accumulo + VMC centralizzato con recupero calore + Collettori solari acqua calda



## 5 – RISTRUTTURAZIONE PASSIVHAUS “FAI DA TE”

Edificio multipiano in pietrame dell’800 – *Riqualificazione energetica globale – Passivhaus*



Viste interne ambienti arredati



**IMPRESA EDILE:** V.G.C. & Boz Andrea – Paluzza – **IMPIANTI TERMICI:** Zoldan Andrea – Moggio Udinese

**IMPIANTI ELETTRICI:** Boschetti Ermanno - Sutrio – **INFISSI:** MSM - Sutrio – **ARREDI:** SAMS - Sutrio



## 5 – RISTRUTTURAZIONE PASSIVHAUS “FAI DA TE”

Edificio multipiano in pietrame dell’800 – *Riqualificazione energetica globale – Passivhaus*

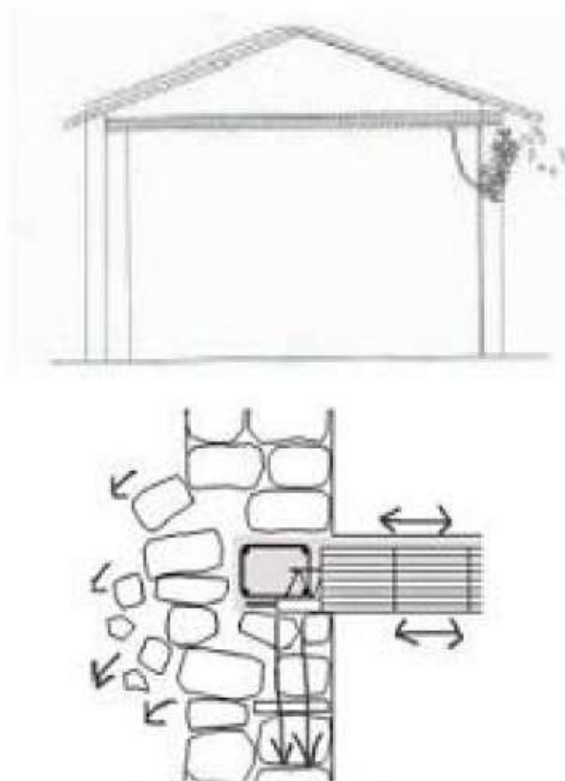


Rafforzamento murature con piastre e putrelle



## 5 – RISTRUTTURAZIONE PASSIVHAUS “FAI DA TE”

Edificio multipiano in pietrame dell’800 – *Riqualificazione energetica globale – Passivhaus*



2009 Terremoto Abruzzo – Danneggiamento di muratura in presenza di cordoli in c.a. – *Governare il rischio - 2012*



## 5 – RISTRUTTURAZIONE PASSIVHAUS “FAI DA TE”

Edificio multipiano in pietrame dell’800 – *Riqualificazione energetica globale – Passivhaus*



Sostituzione orditura secondaria con tavoloni



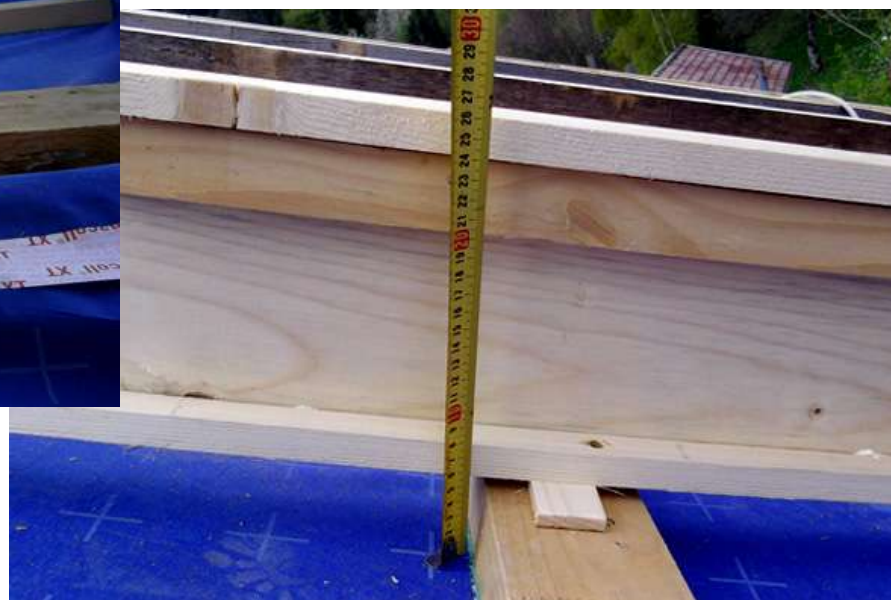


## 5 – RISTRUTTURAZIONE PASSIVHAUS “FAI DA TE”

Edificio multipiano in pietrame dell’800 – *Riqualificazione energetica globale – Passivhaus*



Realizzazione “putrelle” lignee per insufflaggio



## 5 – RISTRUTTURAZIONE PASSIVHAUS “FAI DA TE”

Edificio multipiano in pietrame dell'800 – *Riqualificazione energetica globale – Passivhaus*



Insufflaggio cellulosa ad alta pressione 80 kg/mc





## 5 – RISTRUTTURAZIONE PASSIVHAUS “FAI DA TE”

Edificio multipiano in pietrame dell’800 – *Riqualificazione energetica globale – Passivhaus*



Regolarizzazione pareti con “putrelle” lignee





## 5 – RISTRUTTURAZIONE PASSIVHAUS “FAI DA TE”

Edificio multipiano in pietrame dell’800 – *Riqualificazione energetica globale – Passivhaus*



Tamponamento esterno casseri lignei



## 5 – RISTRUTTURAZIONE PASSIVHAUS “FAI DA TE”

Edificio multipiano in pietrame dell’800 – *Riqualificazione energetica globale – Passivhaus*



Insufflaggio pareti a casseri lignei



## 5 – RISTRUTTURAZIONE PASSIVHAUS “FAI DA TE”

Edificio multipiano in pietrame dell’800 – *Riqualificazione energetica globale – Passivhaus*



Intonaco alleggerito in perlite su rete zincata





## 5 – RISTRUTTURAZIONE PASSIVHAUS “FAI DA TE”

Edificio multipiano in pietrame dell’800 – *Riqualificazione energetica globale – Passivhaus*



Finitura in cocchiopesto giallo e olio di lino cotto



## 5 – RISTRUTTURAZIONE PASSIVHAUS “FAI DA TE”

Edificio multipiano in pietrame dell’800 – *Riqualificazione energetica globale – Passivhaus*



Pannelli lignei modulari autocostruiti



## 5 – RISTRUTTURAZIONE PASSIVHAUS “FAI DA TE”

Edificio multipiano in pietrame dell’800 – *Riqualificazione energetica globale – Passivhaus*



Realizzazione ampliamento con pannelli lignei





## 5 – RISTRUTTURAZIONE PASSIVHAUS “FAI DA TE”

Edificio multipiano in pietrame dell’800 – *Riqualificazione energetica globale – Passivhaus*



Realizzazione ampliamento con pannelli lignei



## 5 – RISTRUTTURAZIONE PASSIVHAUS “FAI DA TE”

Edificio multipiano in pietrame dell’800 – *Riqualificazione energetica globale – Passivhaus*



Vetrata fissa a tutta vista senza telaio





## 5 – RISTRUTTURAZIONE PASSIVHAUS “FAI DA TE”

Edificio multipiano in pietrame dell’800 – *Riqualificazione energetica globale – Passivhaus*



Sottofondi a secco in sughero granulare





## 5 – RISTRUTTURAZIONE PASSIVHAUS “FAI DA TE”

Edificio multipiano in pietrame dell’800 – *Riqualificazione energetica globale – Passivhaus*



Sottofondo ad alto spessore tra “putrelle” lignee



## 5 – RISTRUTTURAZIONE PASSIVHAUS “FAI DA TE”

Edificio multipiano in pietrame dell’800 – *Riqualificazione energetica globale – Passivhaus*



Tappetini elettrici sotto intonaco di cocciopesto



## 5 – RISTRUTTURAZIONE PASSIVHAUS “FAI DA TE”

Edificio multipiano in pietrame dell'800 – *Riqualificazione energetica globale – Passivhaus*



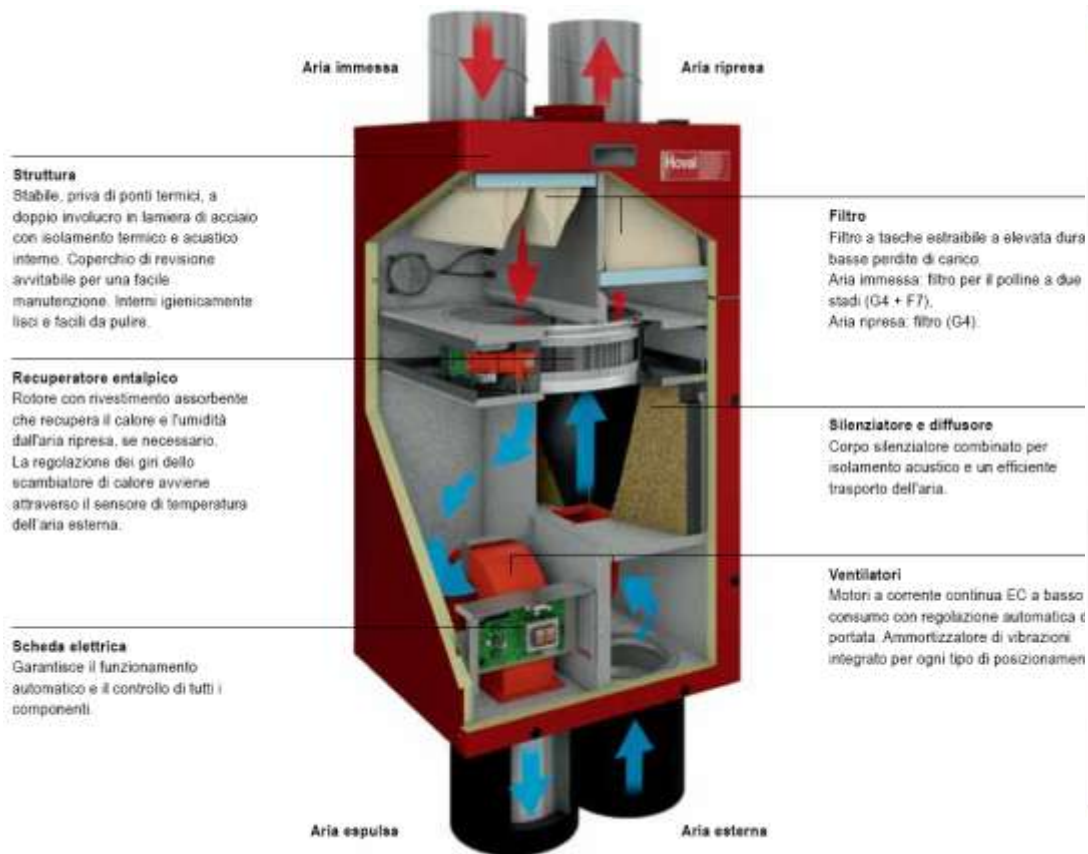
VMC entalpica senza batteria antigelo





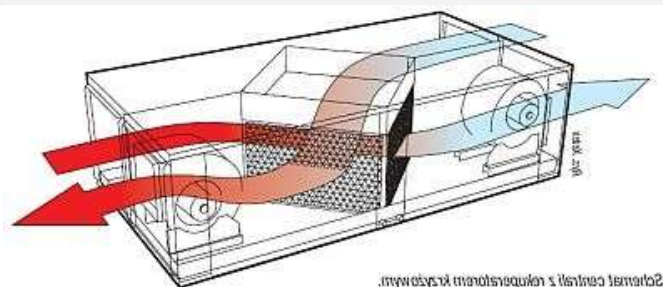
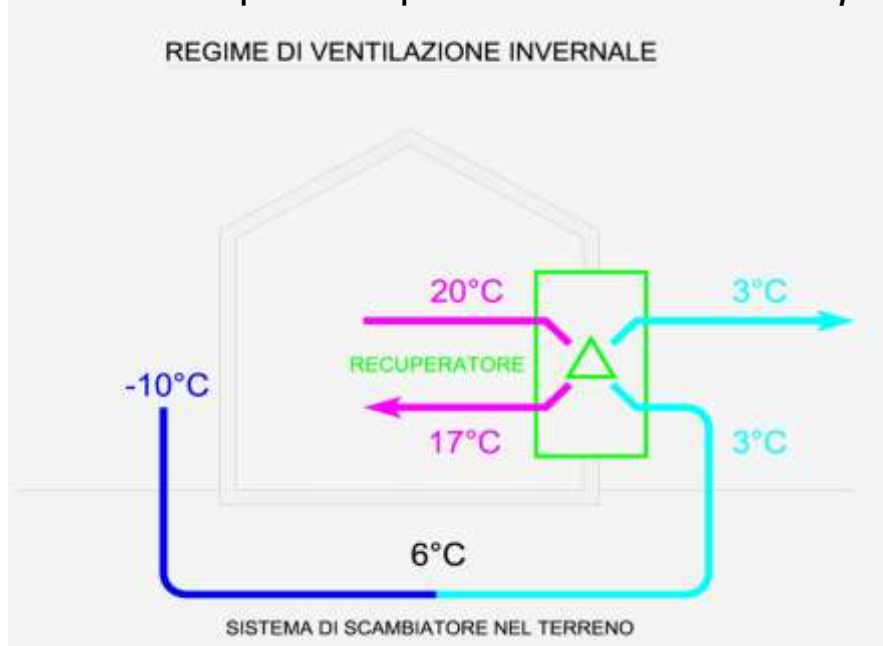
## 5 – RISTRUTTURAZIONE PASSIVHAUS “FAI DA TE”

Edificio multipiano in pietrame dell’800 – *Riqualificazione energetica globale – Passivhaus*



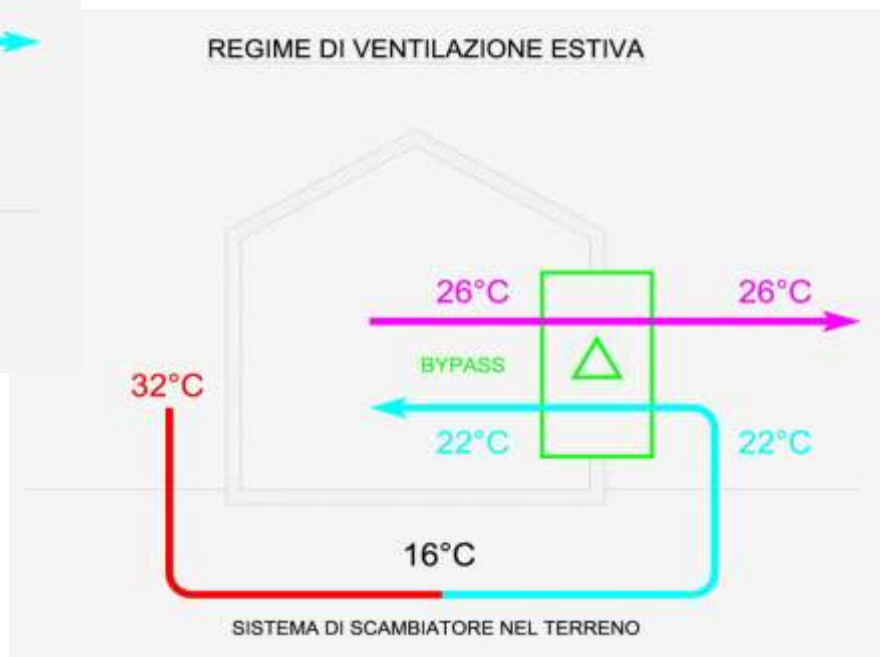
## 5 – RISTRUTTURAZIONE PASSIVHAUS “FAI DA TE”

Edificio multipiano in pietrame dell’800 – *Riqualificazione energetica globale – Passivhaus*



20m

Schema di funzionamento stagionale

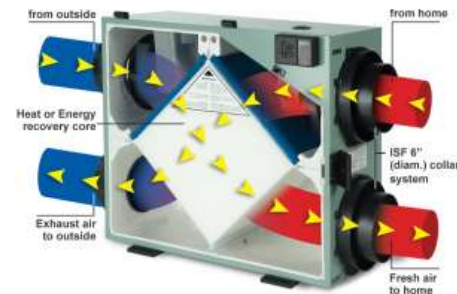
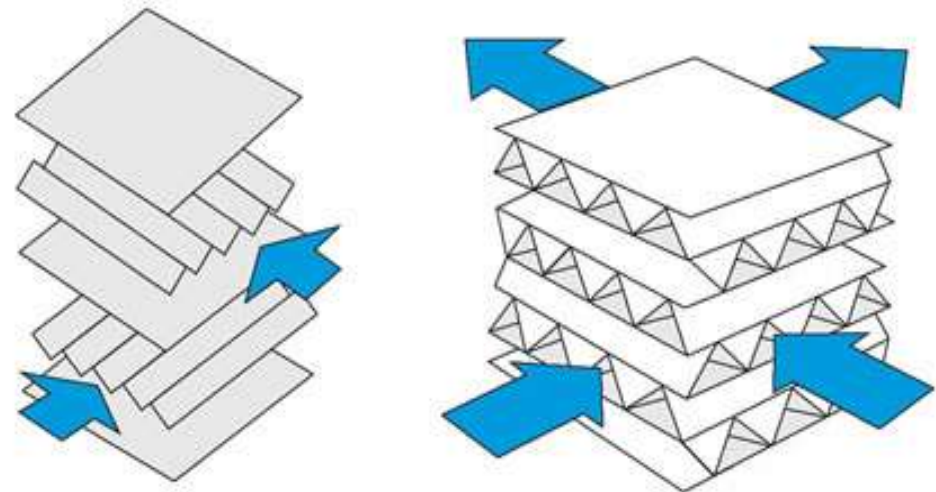
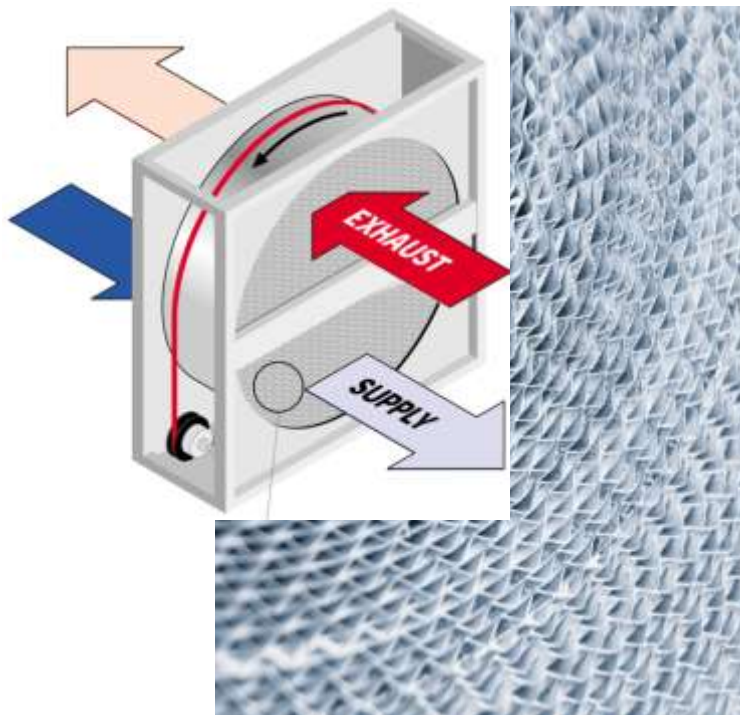


## 5 – RISTRUTTURAZIONE PASSIVHAUS “FAI DA TE”

Edificio multipiano in pietrame dell’800 – *Riqualificazione energetica globale – Passivhaus*

Schema di funzionamento scambiatore Rotativo Vs Flussi incrociati

Aspirazione aria fredda esterna diretta Vs preriscaldamento con batteria elettrica/idronica





## 5 – RISTRUTTURAZIONE PASSIVHAUS “FAI DA TE”

Edificio multipiano in pietrame dell’800 – *Riqualificazione energetica globale – Passivhaus*



Inserto ad accumulo entro muro in pietrame



CASAStufa  
HOME STOVE



## 5 – RISTRUTTURAZIONE PASSIVHAUS “FAI DA TE”

Edificio multipiano in pietrame dell'800 – *Riqualificazione energetica globale – Passivhaus*



Girofumi con serpentine scambiatore ACS



## 5 – RISTRUTTURAZIONE PASSIVHAUS “FAI DA TE”

Edificio multipiano in pietrame dell’800 – *Riqualificazione energetica globale – Passivhaus*



Accumulo in refrattari e cocciopesto





## 6 – IL PROGETTO PILOTA DE “LA CJASE DAL LEN” DI SUTRIO (UD)

arch. Andrea BOZ



Via Nazionale, n° 44  
33026 - Paluzza (UD)  
Tel. 0433890282  
andrea@4ad.it

**CasaClima Awards**  
**2014**





**MUSEO "LA CJASE DAL LEN" / Sutrio** –  $S_L=800$  mq –  $P_{TR}=21,2$  KW –  $IE=2,9$  Lt/Mc /m<sup>2</sup>a

**SISTEMA:** Murature esistenti in pietrame ed ampliamento in X-lam – **IMPIANTI:** Teleriscaldamento + Radiante + VMC

**A – Corpo principale:**  $S_L=800$  mq

**B – Mulino con torre:**  $S_L=190$  mq

**C – Ufficio distaccato:**  $S_L= 60$  mq

**TOTALE:**  $S_L = 1050$  mq x 29 kWh/m<sup>2</sup>a

Pari a 3000 Lt di gasolio o Mc di metano

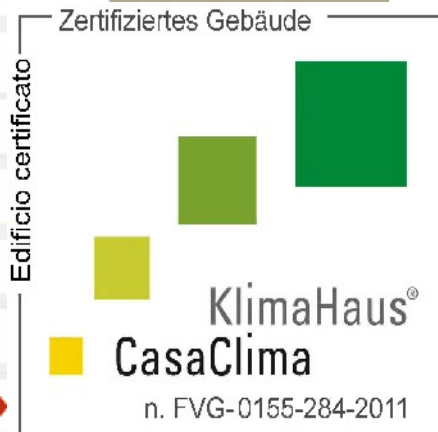
Fabbisogno energetico e potenza termica

		SUTRIO	CasaClima standard	
Grado di utilizzo degli apporti di calore	$\eta$	0,95	0,95	
Fabbisogno di calore per riscaldamenti	$Q_h$	20,682	20,236	KWh/a
Potenza di riscaldamento dell'edificio	$P_{tot}$	21,25	21,25	KW
Potenza specifica di riscaldamento riferita alla superficie netta	$P_1$	30,48	30,48	W/m <sup>2</sup>
Fabbisogno di calore per riscaldamento specifico alla superficie netta	$HWB_{tiscr, volm}$	29,66	29,02	KWh/(m <sup>2</sup> a)

Efficienza dell'involucro edilizio



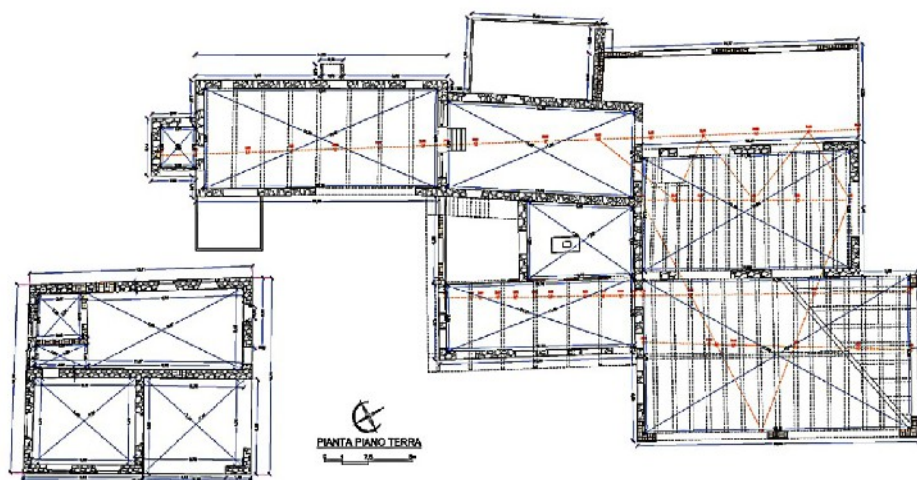
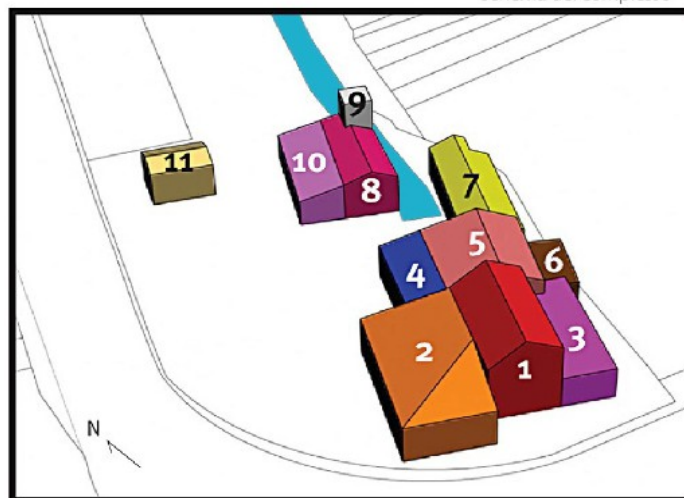
QUESTA CLASSIFICAZIONE NON SOSTITUISCE IL CERTIFICATO  
QUESTA CLASSIFICAZIONE NON SOSTITUISCE IL CERTIFICATO  
SOSTITUISCE IL CERTIFICATO  
A 29,02 kWh/(m<sup>2</sup>a)





schema del complesso

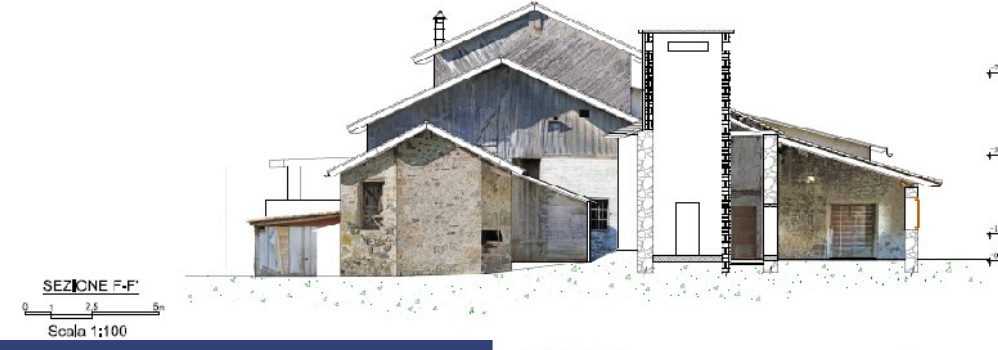
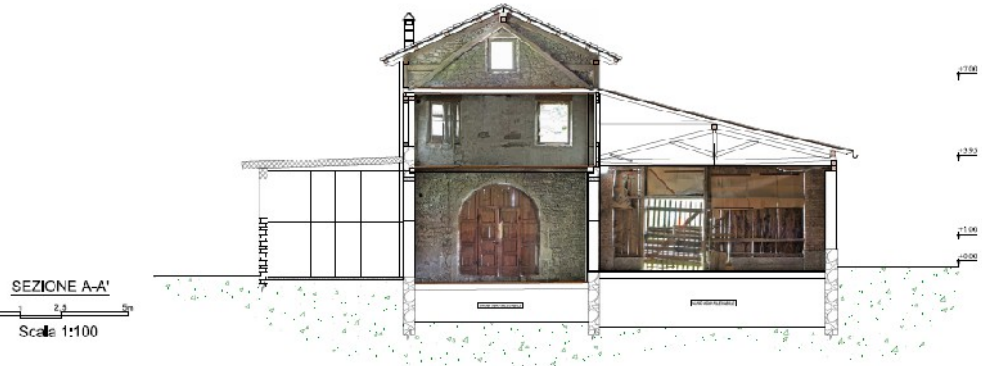
- 1 - Edificio su 3 piani
- 2 - Gatter
- 3 - Autorimessa
- 4 - Officina
- 5 - Falegnameria-Magazzino
- 6 - Baracca
- 7 - Segheria
- 8- Mulino
- 9- Torretta
- 10-Avancorpo Mulino
- 11-Deposito

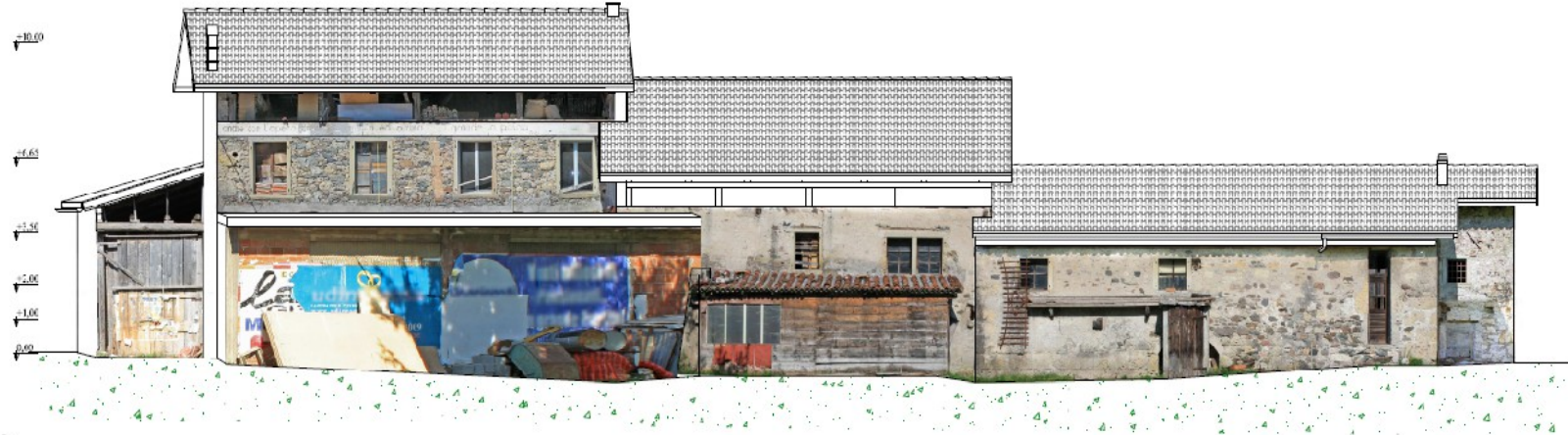




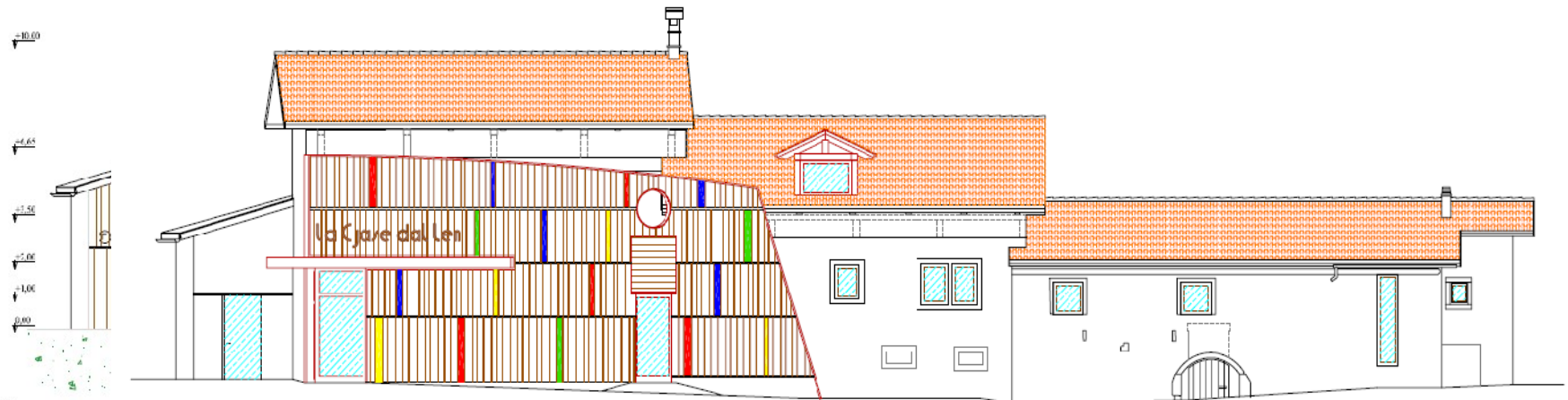








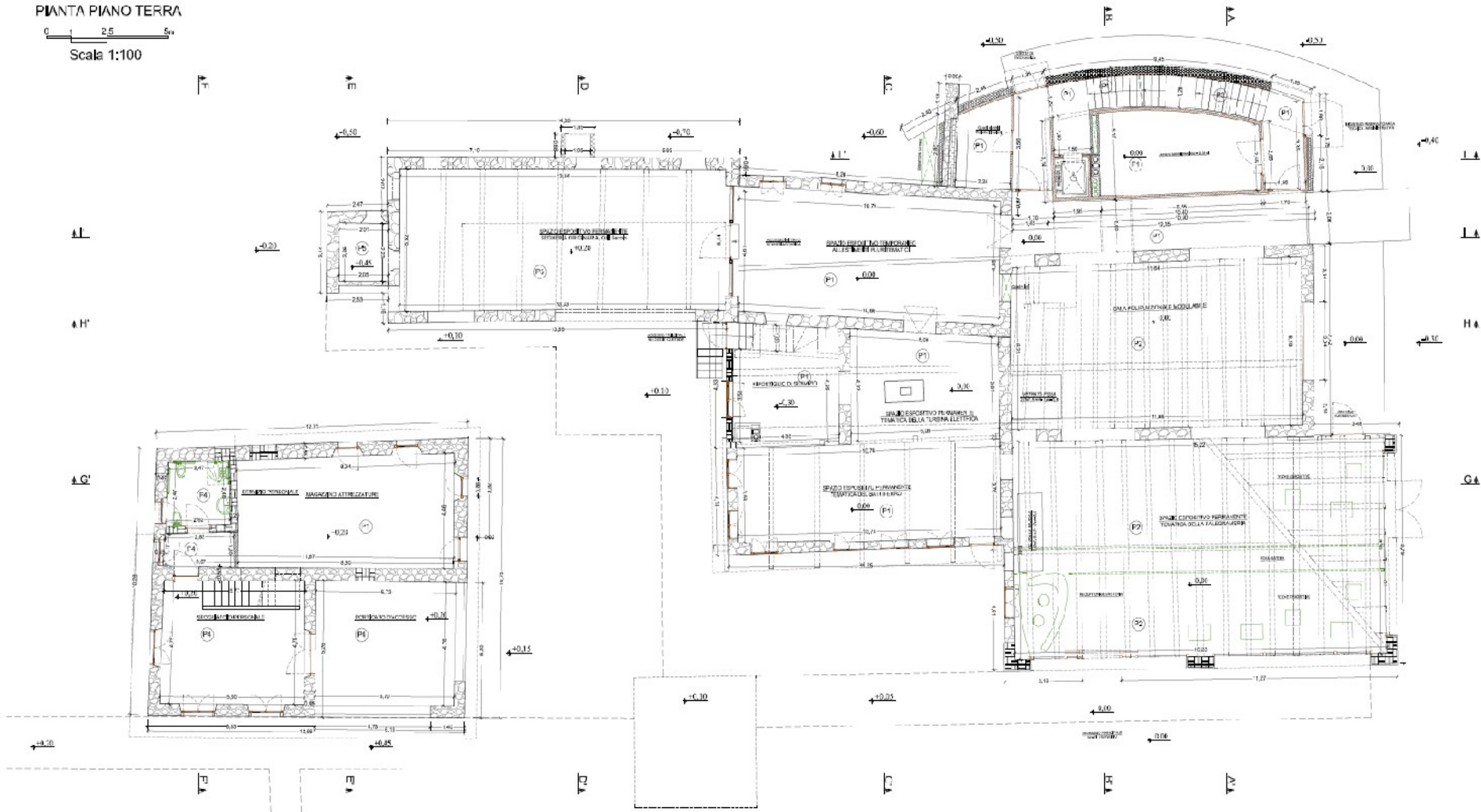
PROSPETTI EST  
0 2,5 5m  
Scala 1:100



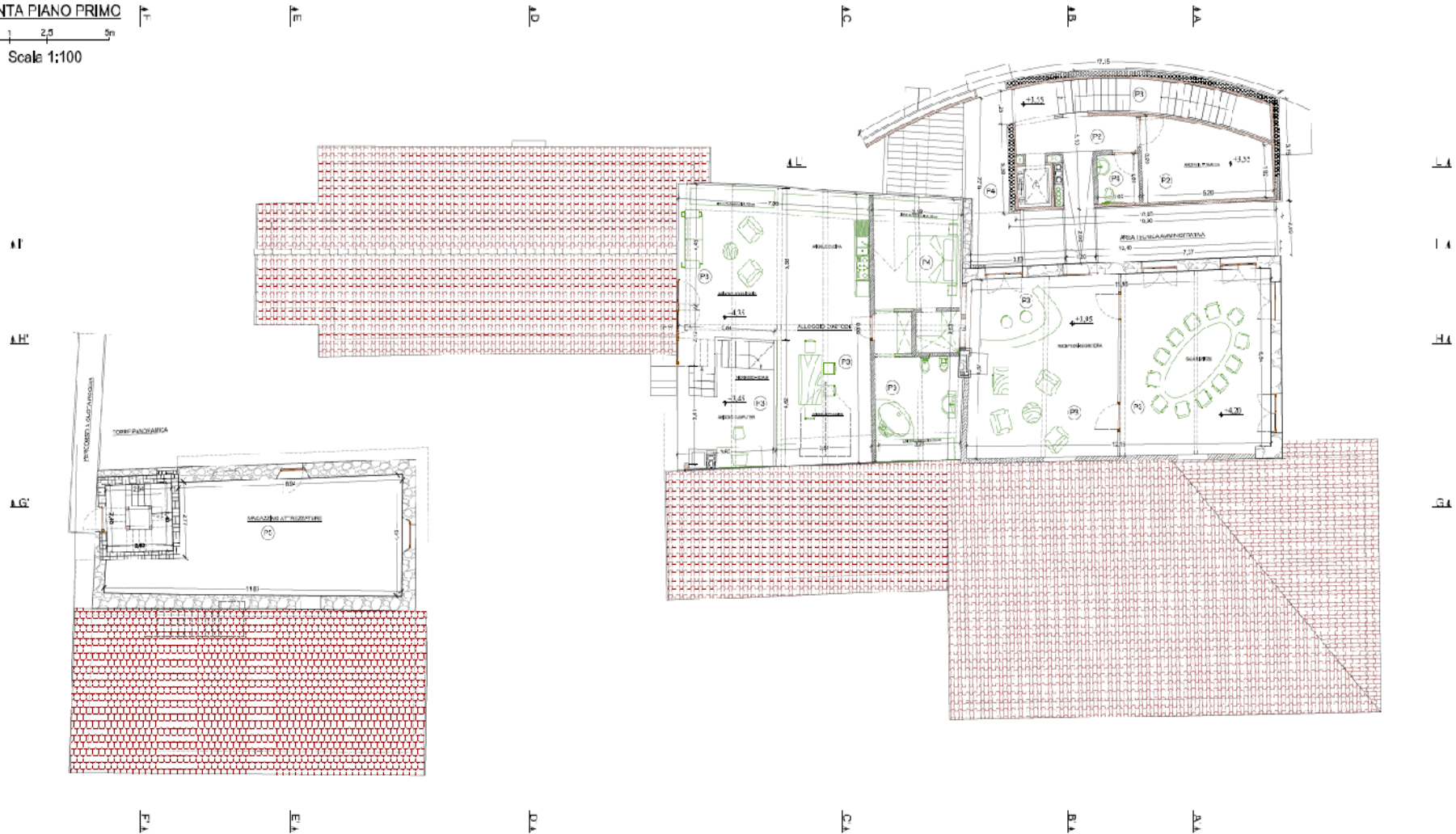
PROSPETTI EST  
0 2,5 5m  
Scala 1:100



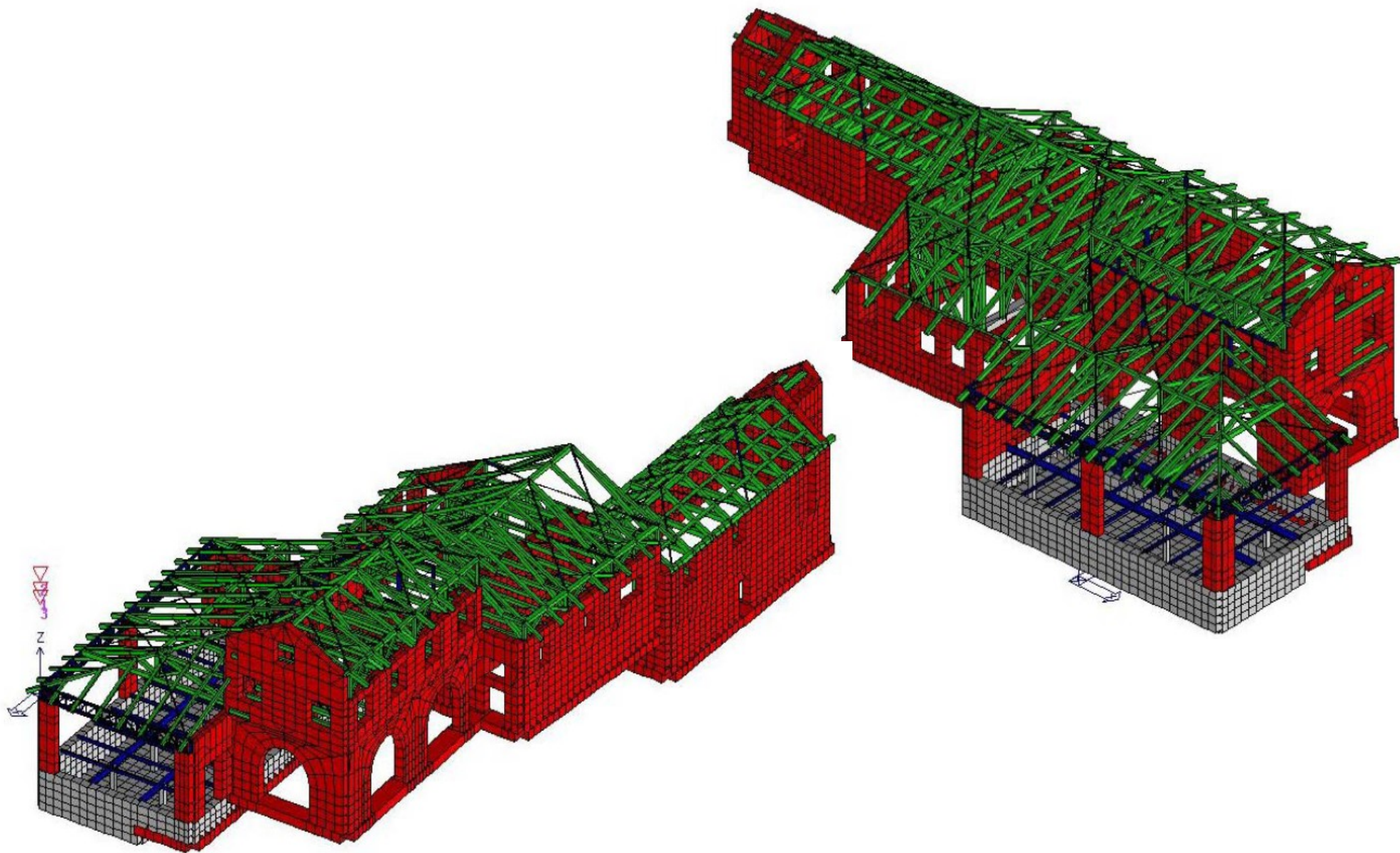
PIANTA PIANO TERRA  
Scala 1:100



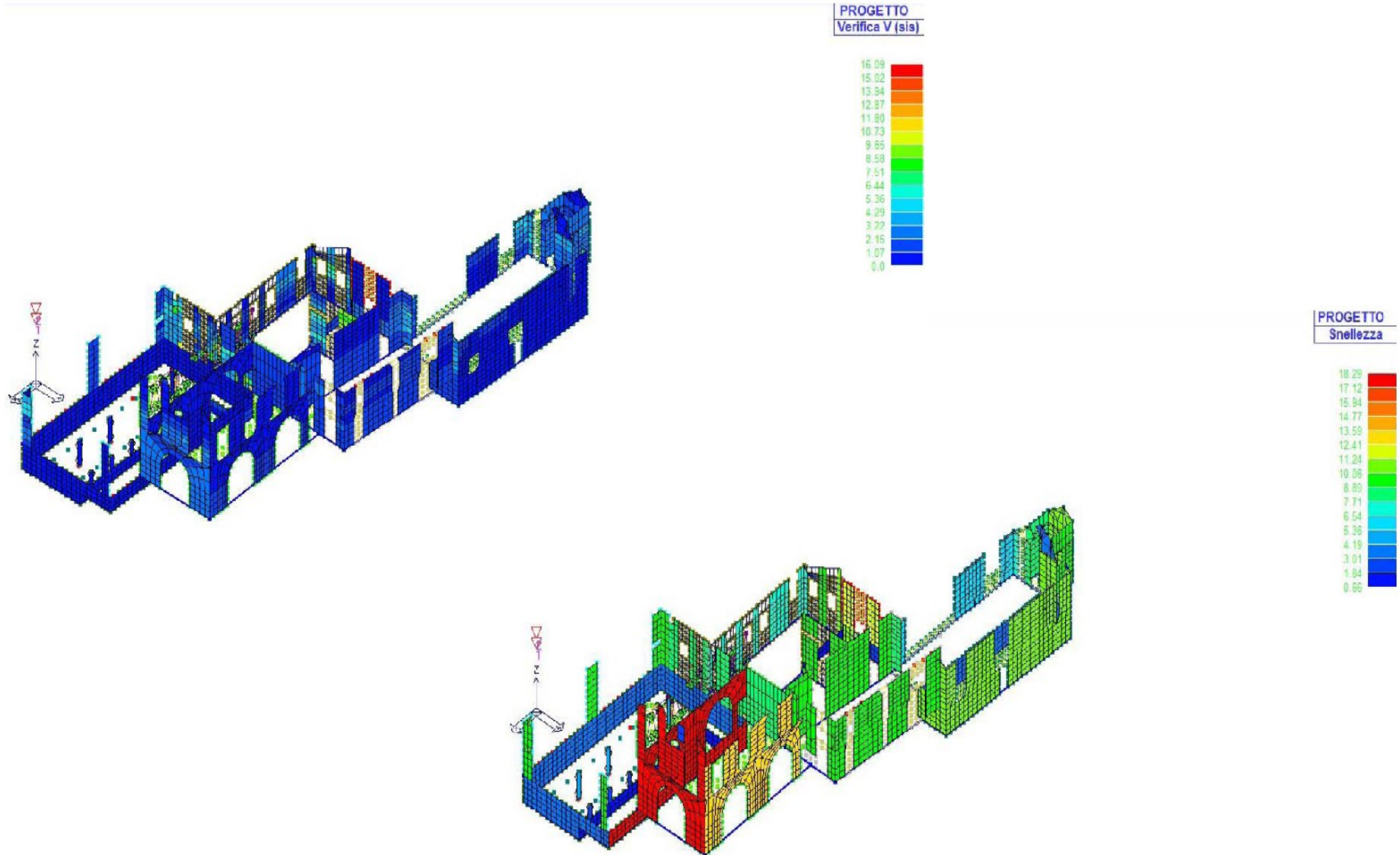
PIANTA PIANO PRIMO  
Scale 1:100









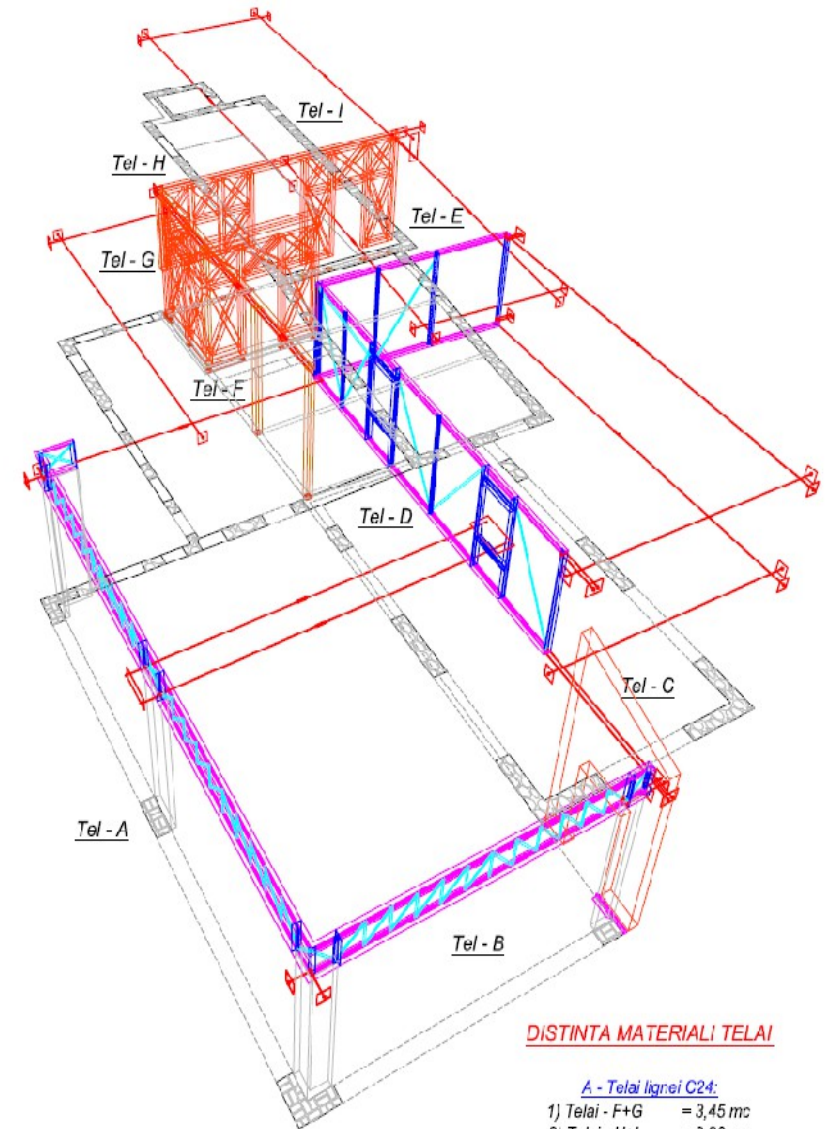
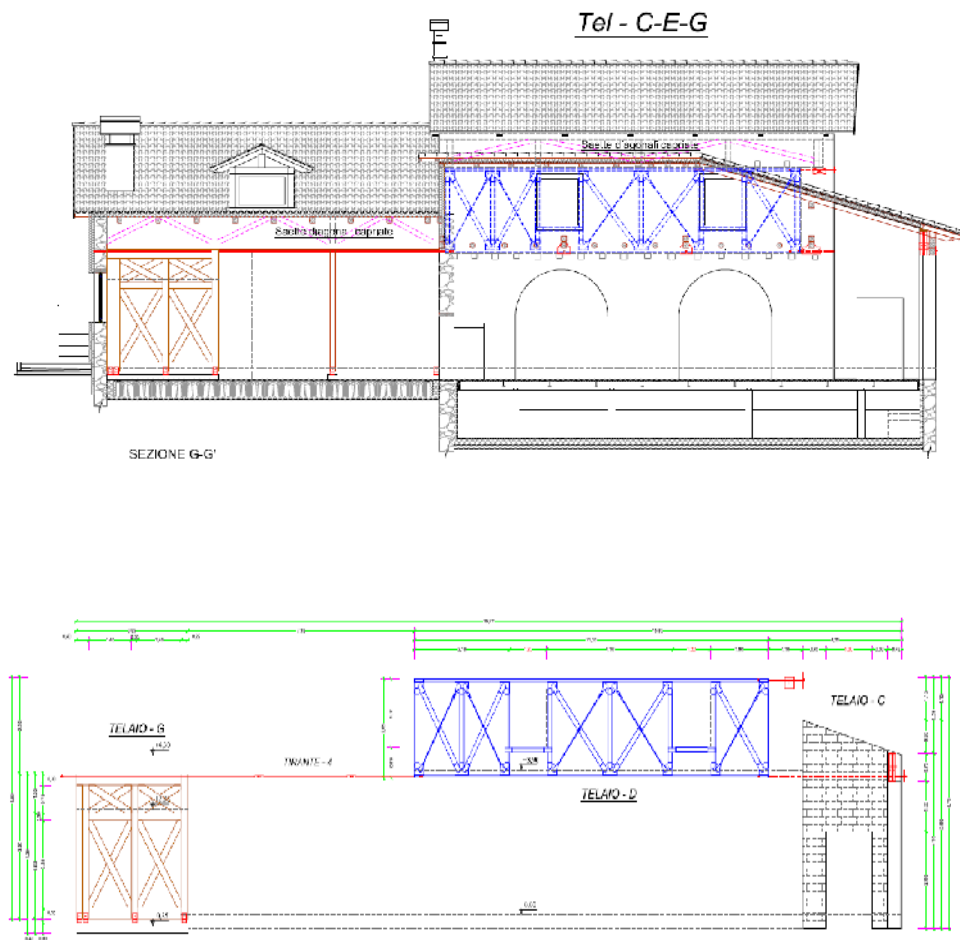




**Telai di controventamento: Problematiche d'instabilità strutturale stato di fatto**







**DISTINTA MATERIALI TELAI**

**A - Telai lignei C24:**

- 1) Telai - F+G = 3,45 mc
- 2) Telai - H+I = 3,20 mc
- TOTALE LEGNO = 6,65 mc**

**B - Telai metallici:**

- 1) Telai - A+B = 2000 kg
- 2) Telai - D+E = 1500 kg
- TOTALE ACCIAIO = 3500 kg**

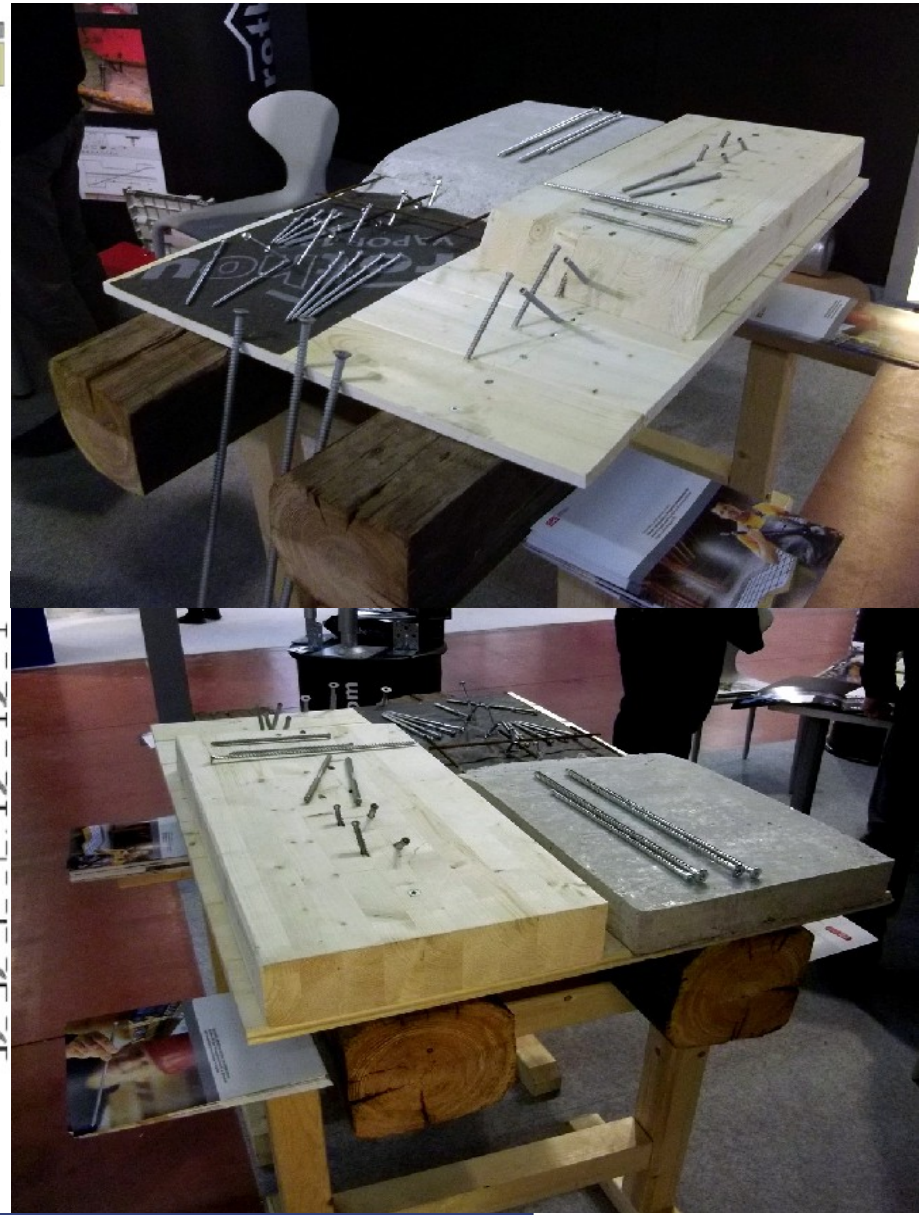
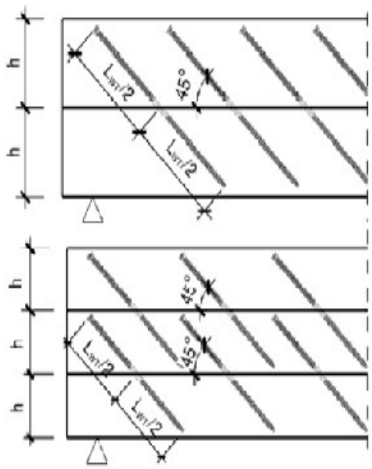
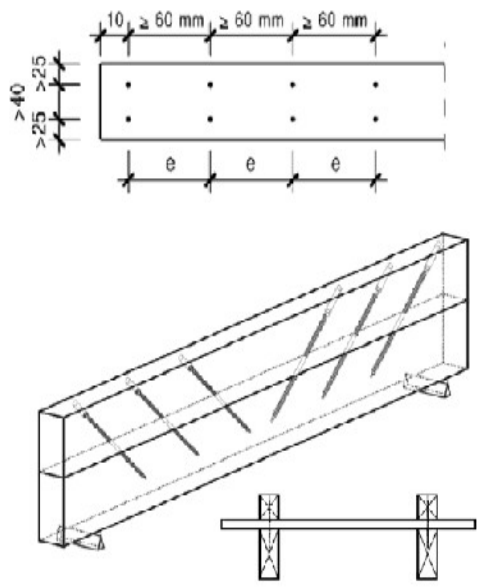
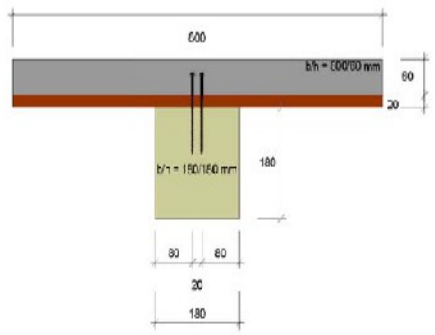
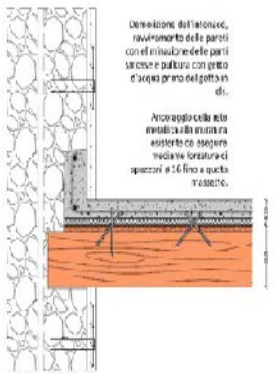
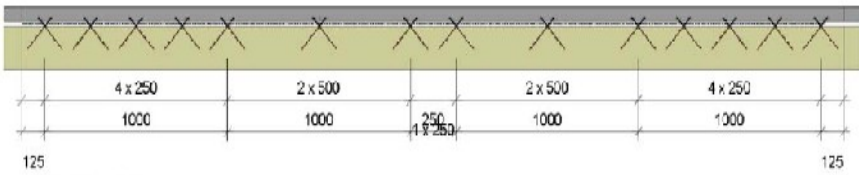


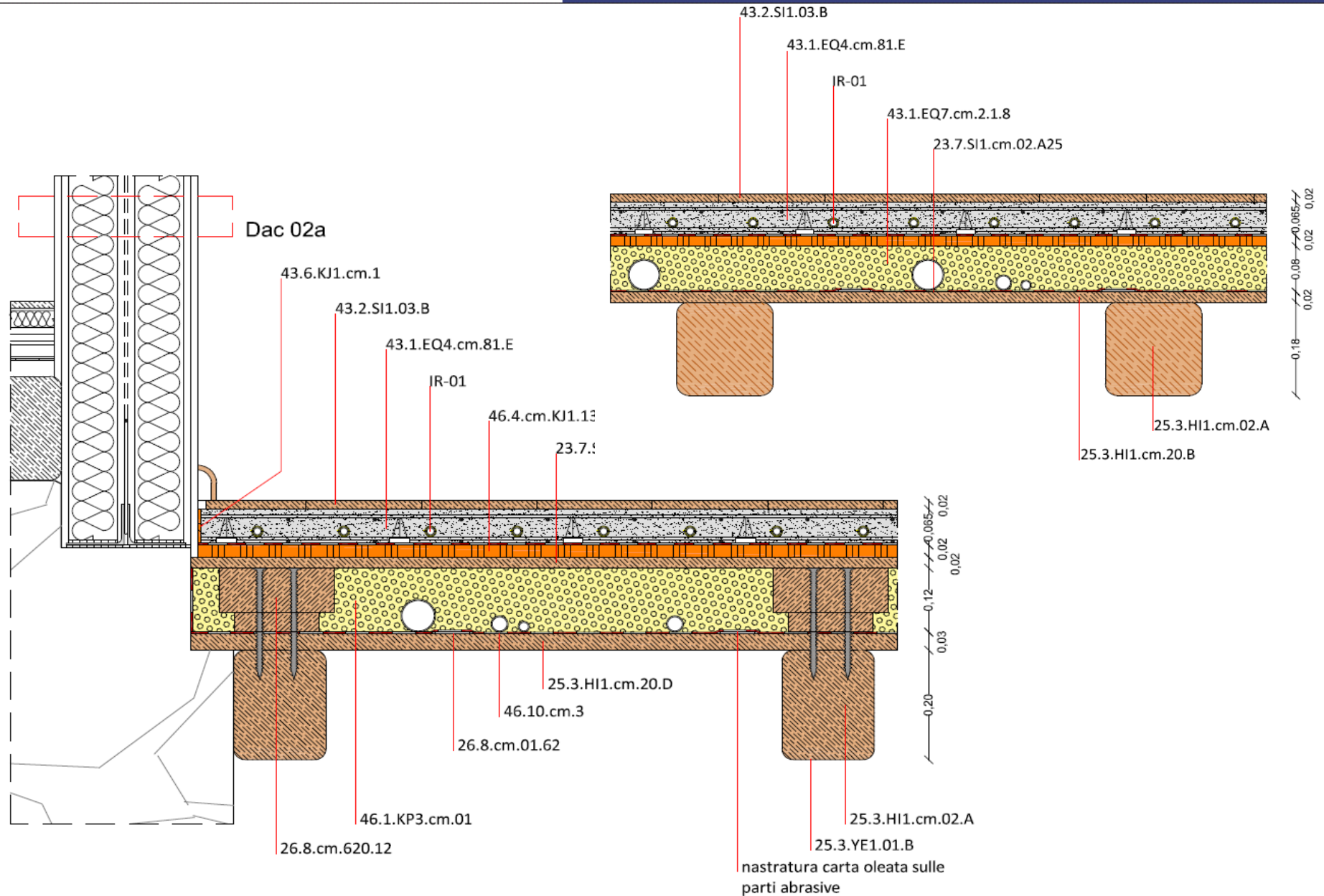
**Zona amministrazione: Telai metallici di controventamento a travature reticolari**





**Zona amministrazione: Irrigidimento a secco solette lignee preesistente**







**Zona amministrazione: Zavvorramento ed isolamento a secco solette lignee preesistente**

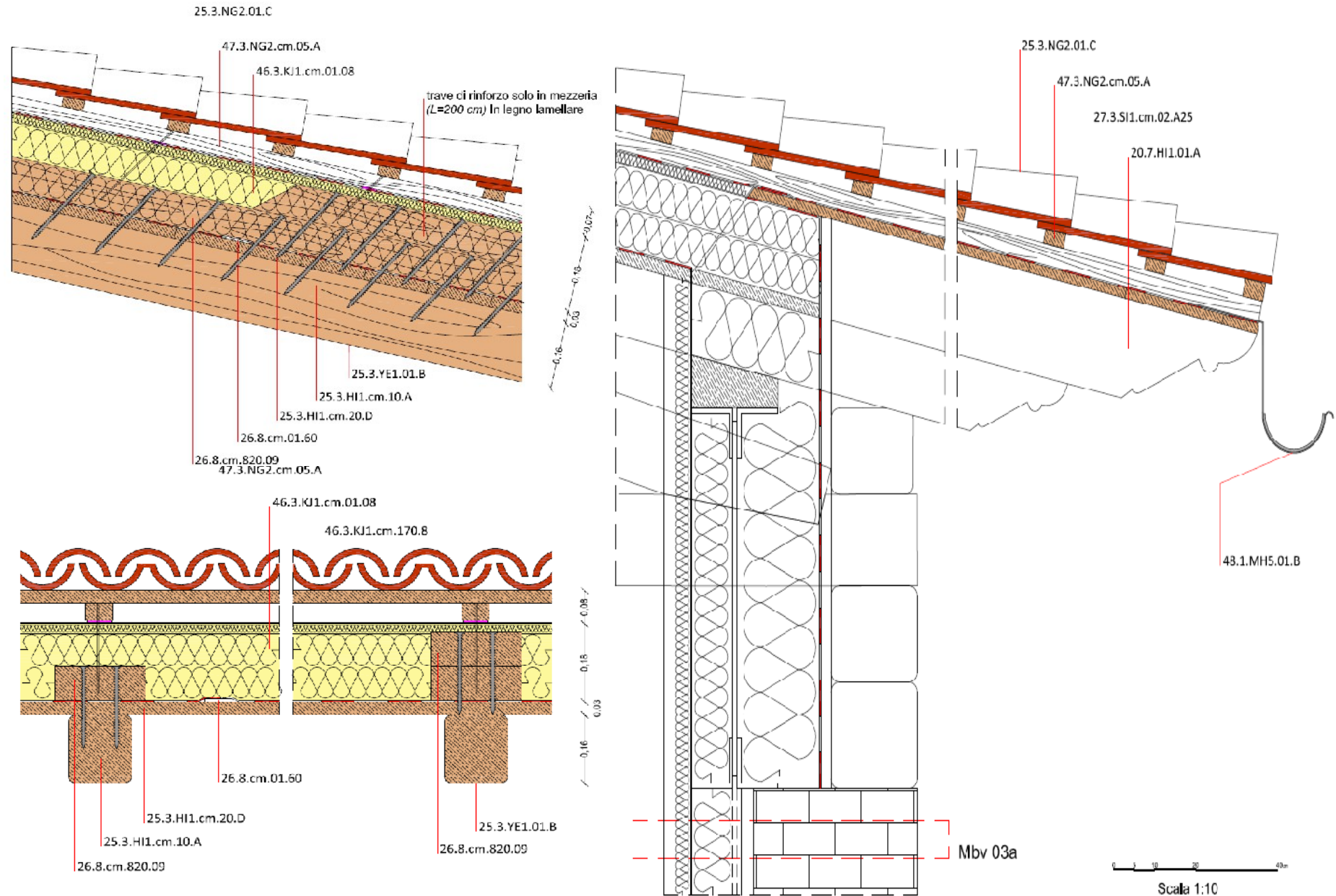




**Zona custode: Zavornamento ed isolamento a secco solette lignee preesistente**







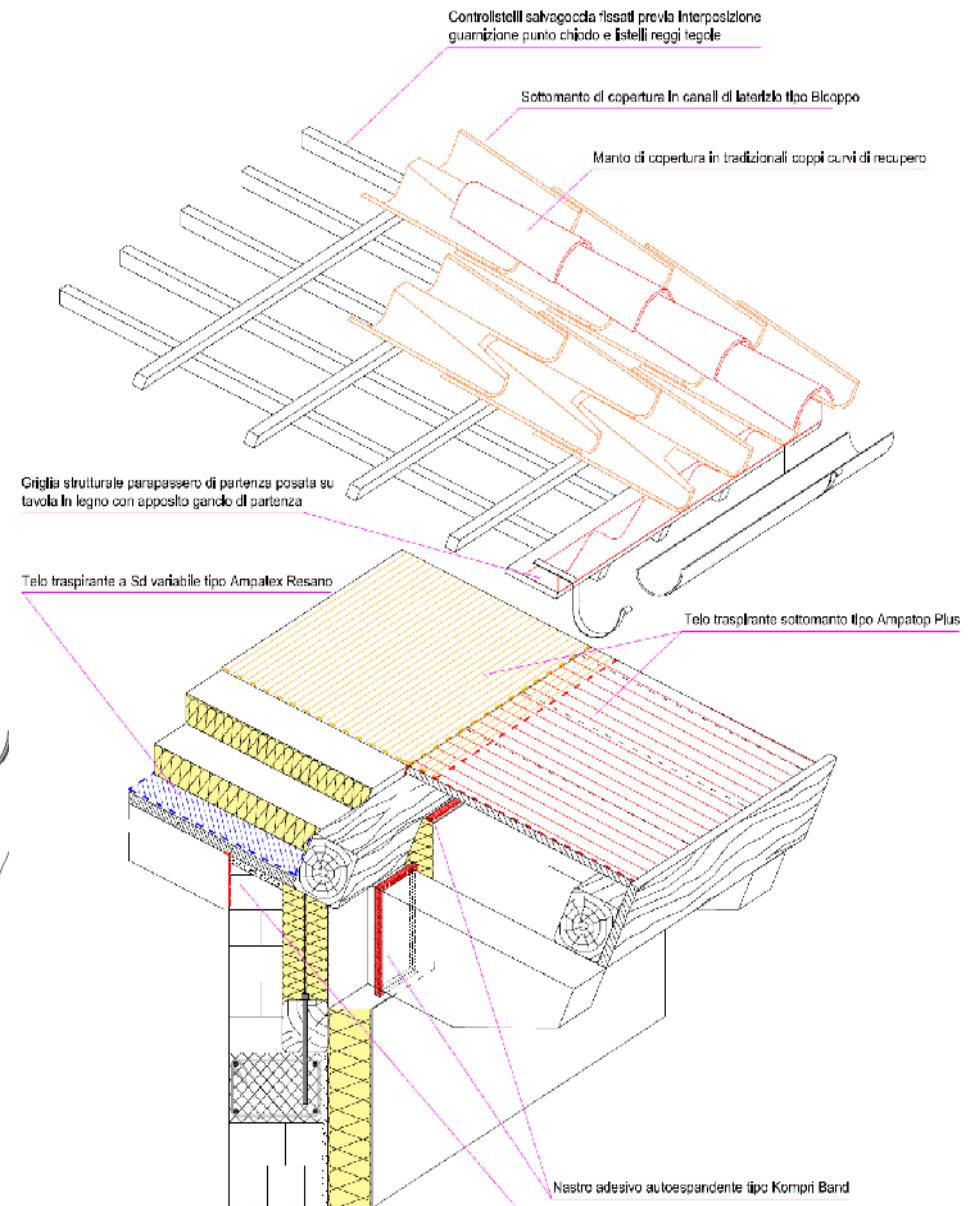
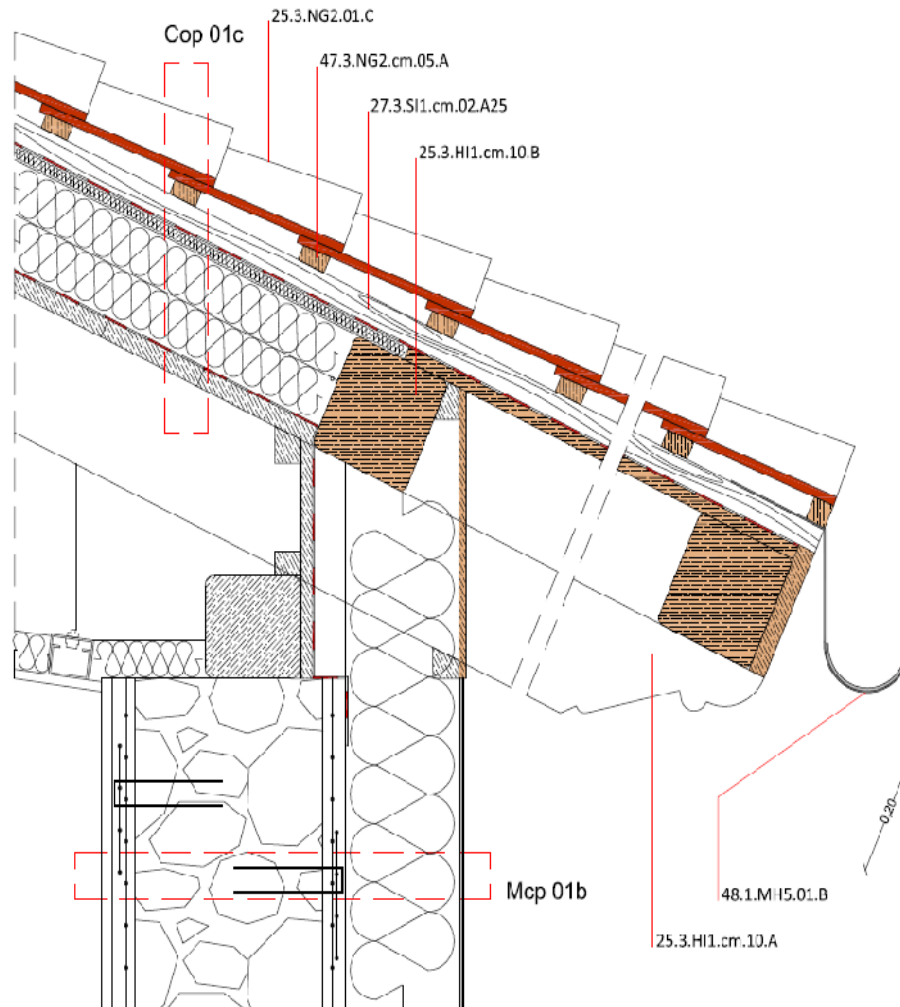


**Zona Gatter: Coibentazione copertura e sporgenze con falsi puntoni**





SCHEMA DI POSA DELLA COPERTURA CON TENUTA ALL'ARIA INTERNA E TENUTA AL VENTO ESTERNA





**Zona Amministrazione: Coibentazione copertura e sporgenze con falsi arcarecci**





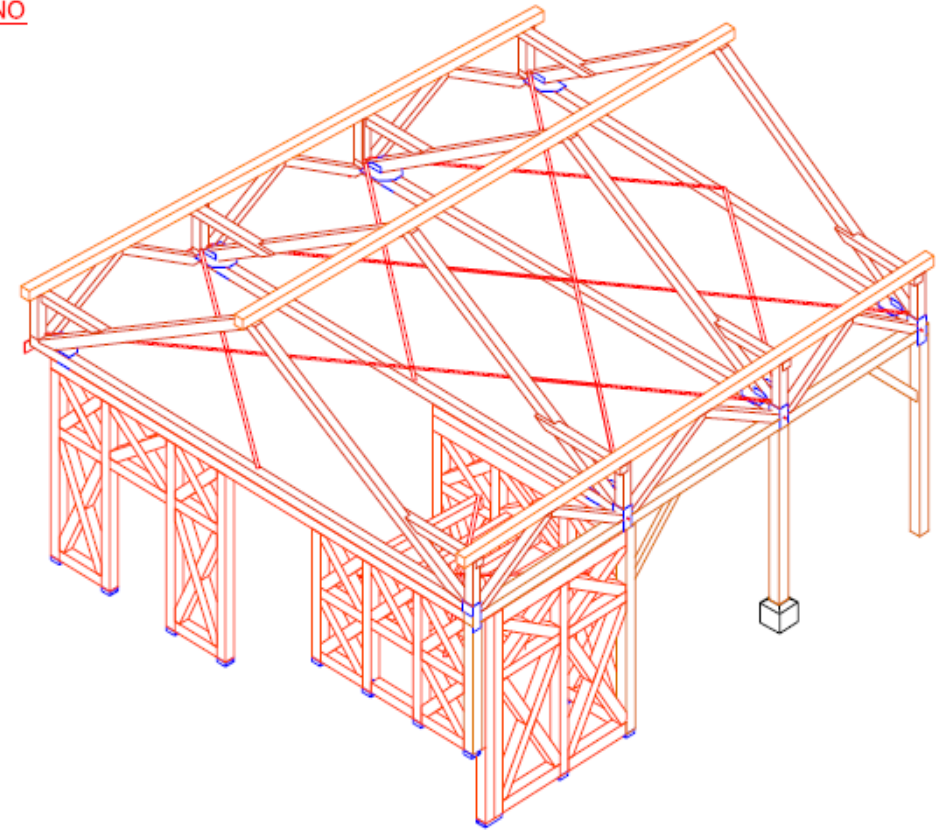
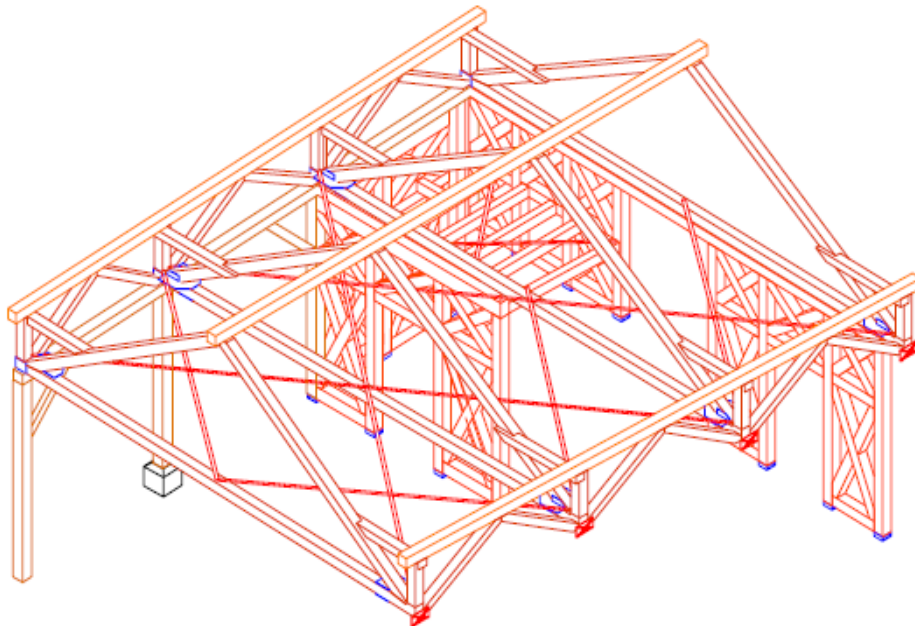
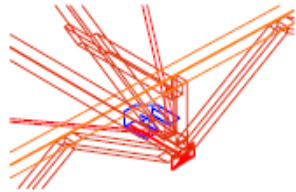
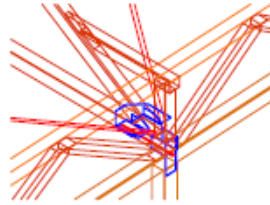
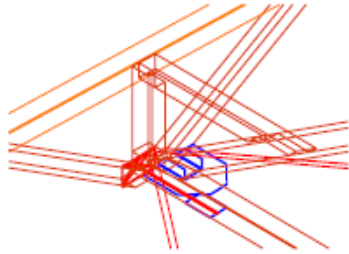
**Livelli di copertura: Recupero capriate ed orditure lignee principali preesistenti**



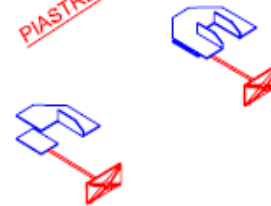


NODO PIASTRA LATO MURATURA

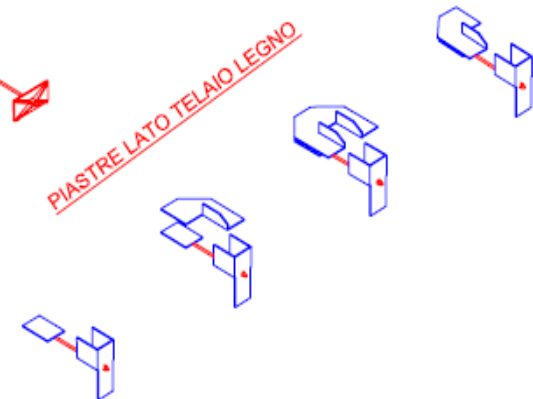
NODO PIASTRA LATO TELAIO LEGNO



PIASTRE LATO MURATURA



PIASTRE LATO TELAIO LEGNO





**Zona Officina: Realizzazione ex-novo telai controventanti in legno**

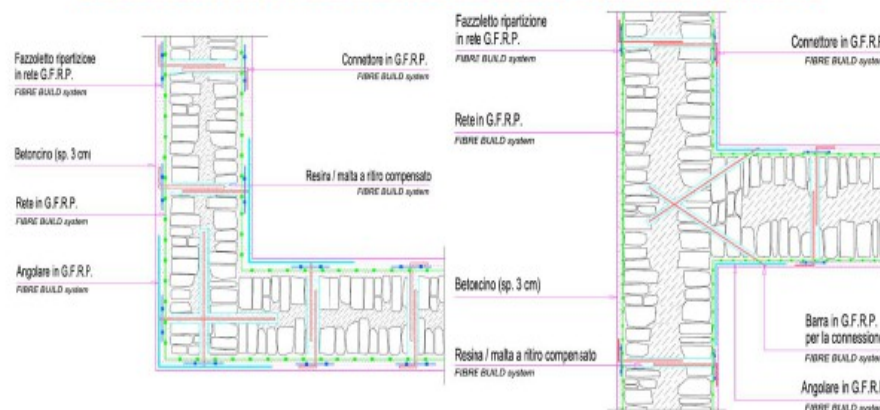




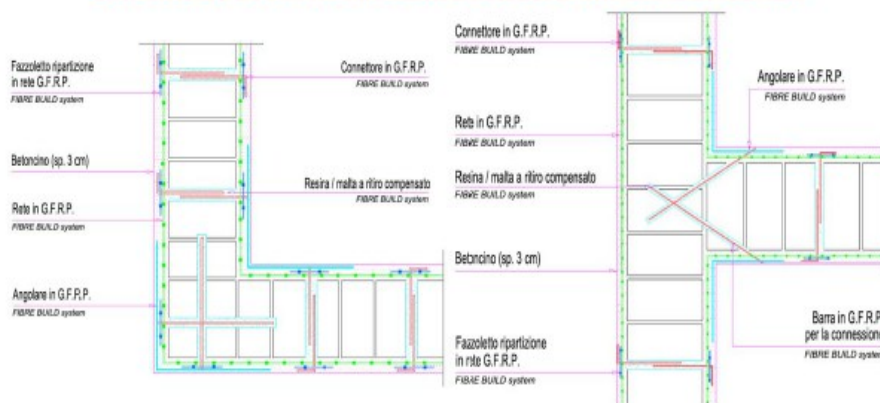
### CONSOLIDAMENTI MURARI TIPO IN BETONCINO e RETE G.F.R.P.

- Riempimento fori d'alloggiamento con malta cementizia espansiva tipo EMACO S55
- Solidarizzazione connettori con resina bicomponente tipo Hilti HIT-RE 500 SD
  - Reti per riprese angolari tipo (40+40)x200 in G.F.R.P. 66x66x3
  - Collegamenti n° 9/mq in forcelle in G.F.R.P. 100x200/400 mm
    - Sormonto minimo tra connettori passanti pari a 10 cm
    - Sormonto tra reti in G.F.R.P. 66x66x3 pari a 2 maglie
    - Fazzoletti di distribuzione sforzi in G.F.R.P. 33x33x3

### A - PIANTE CONSOLIDAMENTI TIPO MURATURE IN PIETREME A SACCO



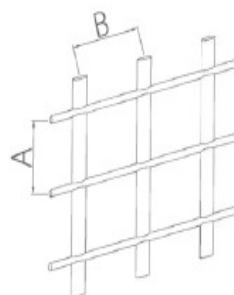
### B - PIANTE CONSOLIDAMENTI TIPO MURATURE IN LATERIZIO PIENO



### CARATTERISTICHE TECNICHE E METODOLOGICHE PER CONSOLIDAMENTI IN G.F.R.P.

Voce di capitolato e descrizione generale della metodologia applicativa

#### FB MESH 66X66T96AR



#### VOCE DI CAPITOLATO

Rete in materiale composito fibrorinforzato F.R.P. (Fiber Reinforced Polymer) tipo FB MESH 66X66T96 di Fibre Net srl, per consolidamento strutturale di pavimentazioni, solai, volte e di murature in calcestruzzo, mattoni, pietra, tufo, calcare, a maglia quadra monolitica dimensione 66x66 mm, prodotta con tecnologia Texturusion, costituita da fibra di vetro AR (Alcalino Resistente) con contenuto di zirconio pari o superiore al 16%, e resina termoindurente di tipo vinilestere-epossidico, tessitura con ordito a torcitura multipla e trama piatta inserita fra le fibre di ordito, spessore medio 3 mm, avente n.15 barre/metro, modulo elastico a trazione medio 23000 N/mm<sup>2</sup>, sezione della singola barra mm<sup>2</sup> 10, resistenza a trazione della singola barra 3,5 kN, allungamento a rottura 3%.

#### PROCEDURA APPLICATIVA

Le operazioni di applicazione in cantiere si riassumono come segue:

- Demolizione dell'intonaco esistente e delle parti morte e scarifica di circa 2 cm dei giunti di allettamento per favorire l'aderenza della malta e la penetrazione negli incavi.
- Lavaggio e bagnatura della superficie a saturazione.
- Eventuale ricostruzione di parti di murature mancanti o particolarmente danneggiate.
- Applicazione di un primo strato di rinzafo al paramento murario.
- Messa in opera della rete strotolando il rotolo dal basso verso l'alto o viceversa, fra il ponteggio e la muratura.
- Fissaggio provvisorio della rete alla muratura con chiodi da carpenteria per permettere il corretto posizionamento e il taglio della rete in corrispondenza delle aperture. Il taglio della rete viene realizzato per mezzo di cesoie e/o tronchese da cantiere o con smerigliatrice angolare.
- Sovrapporre le fasce di rete per circa 15 - 20 cm al fine di garantire la continuità meccanica.
- Non piegare la rete ad angolo vivo per evitare l'eventuale rottura delle fibre.
- Montaggio degli angolari in corrispondenza degli spigoli sovrappoendoli alla rete già stesa per circa 15 - 20 cm.
- Esecuzione di fori del diametro di 24 mm per i connettori passanti nel numero previsto da progetto da realizzarsi in zone compatte della muratura, preferibilmente con utensili a rotazione. E' sufficiente un foro di diametro 14-18 mm laddove il connettore è singolo (fori non passanti e/o rinforzo su un solo lato della muratura)
- Pulizia dei fori, inserimento dei connettori ed iniezione di ancorante chimico o malte strutturali a ritiro compensato.
- Applicazione di circa 2,5 - 3 cm di intonaco con caratteristiche di progetto.
- Applicazione dello strato di finitura se richiesto.



**Murature portanti: Consolidamento con betoncino a base di calce e pozzolana e rete in F.R.P.**



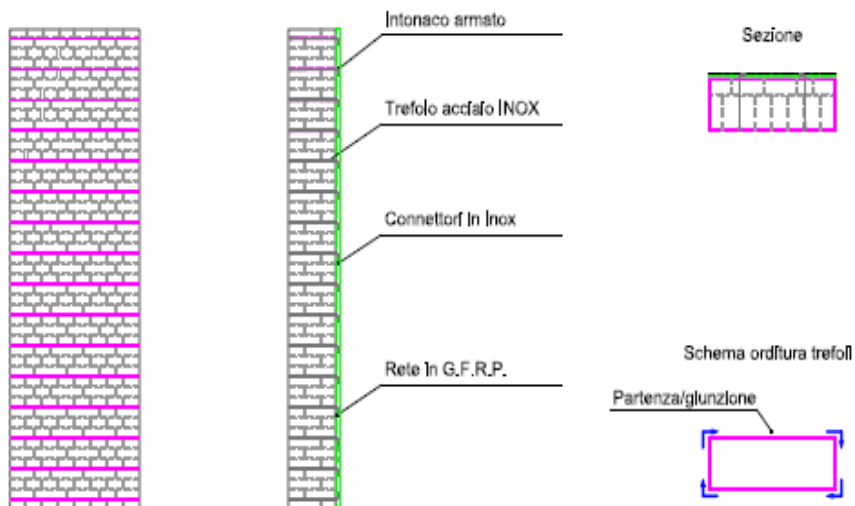


**Murature portanti: Consolidamento con betoncino a base di calce e pozzolana e rete in F.R.P.**

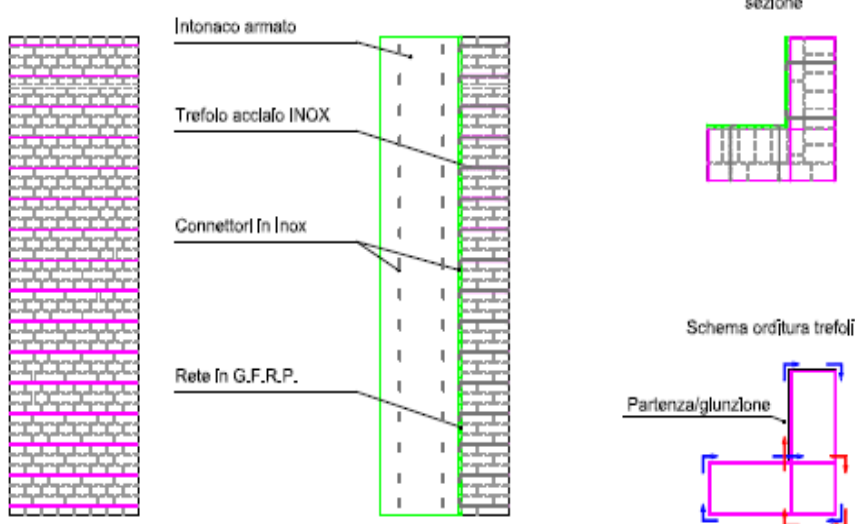




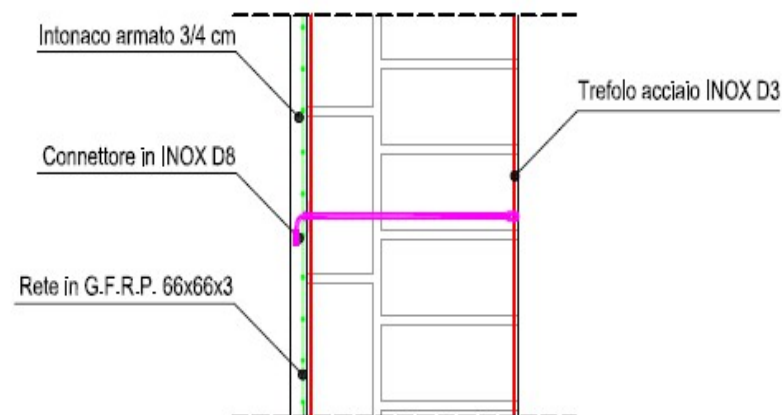
**A - Colonna singola - 1:50**



**B - Colonna angolare - 1:50**



**C - Particolare connessione passante - 1:10**



**D - Particolare connettore passante - 1:5**

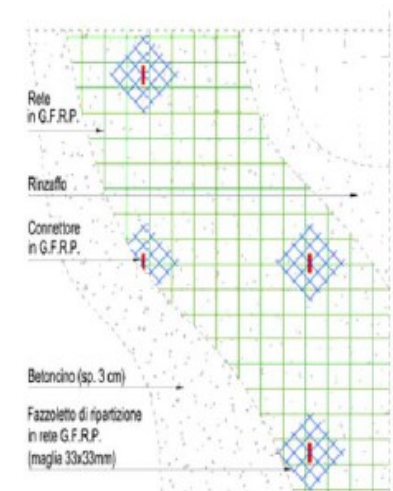
Barra filettata in acciaio Inox D8 + Dado + Rondella D50



**E - Vista frontale applicazione rete G.F.R.P.**  
**SISTEMA DI CONNESSIONE**

A - Barra filettata in acciaio Inox D8

B - Forcella in G.F.R.P. FBCON



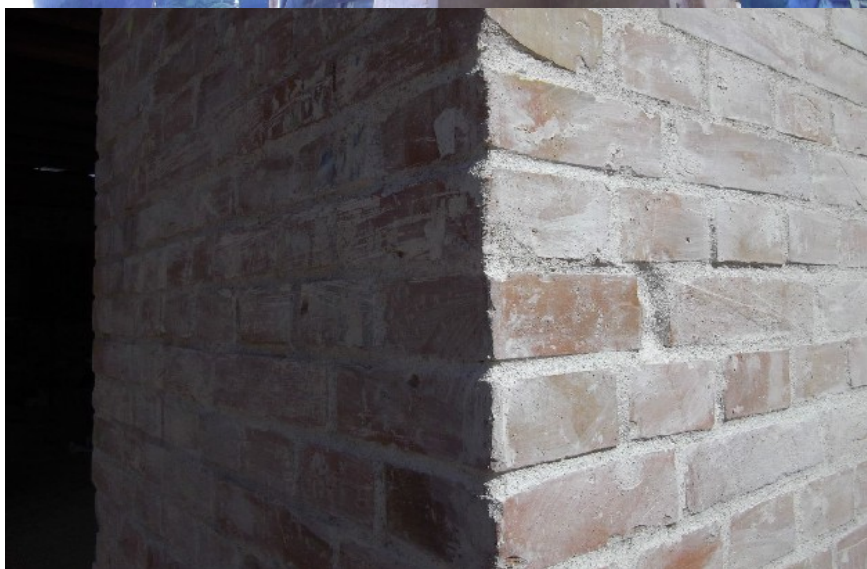


**Pilastrini in mattoni: Consolidamento con betoncino a base di calce e sistema "Reticulatus"**





**Pilastrini in mattoni: Consolidamento con betoncino a base di calce e sistema "Reticulatus"**





**Tamponamenti lignei: Riproposizione intonaci a base di calce su arelle**





**Tamponamenti lignei: Riproposizione intonaci a base di calce su arelle**



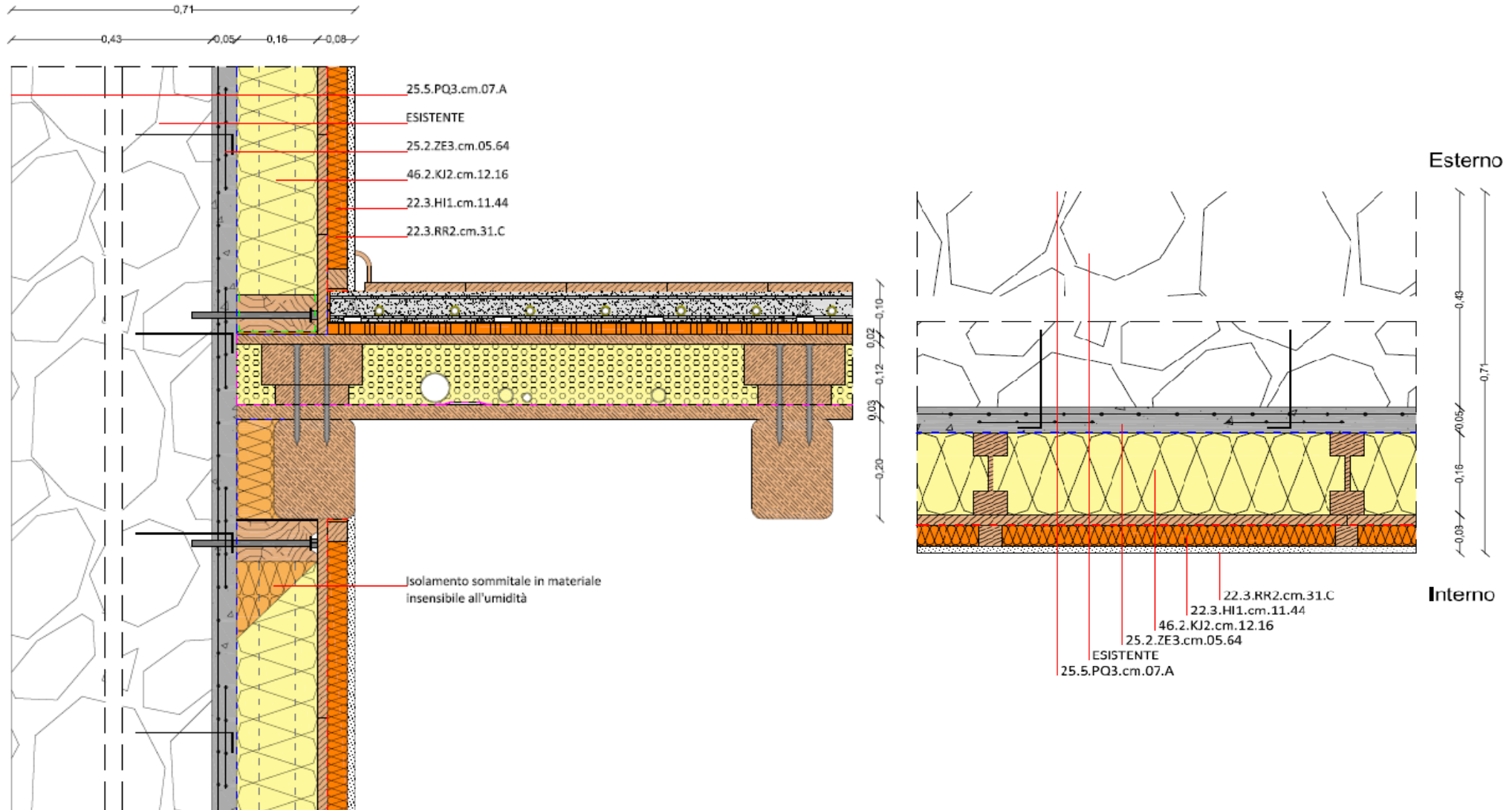


## Coibentazione pareti esterne: Eccessive irregolarità superficiali per poter incollare dei pannelli





## Coibentazione interna pareti: Isolamento ad intercapedine tramite insufflaggio di cellulosa





**Coibentazione interna pareti: Isolamento ad intercapedine tramite insufflaggio di cellulosa**

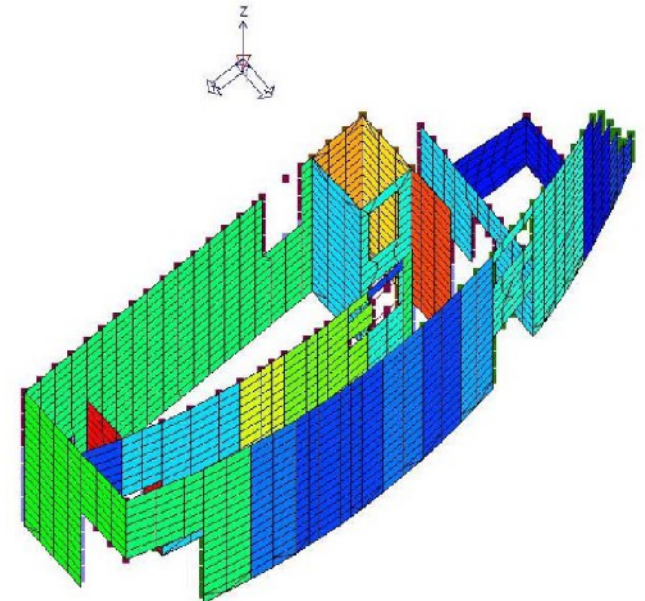
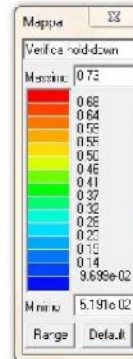
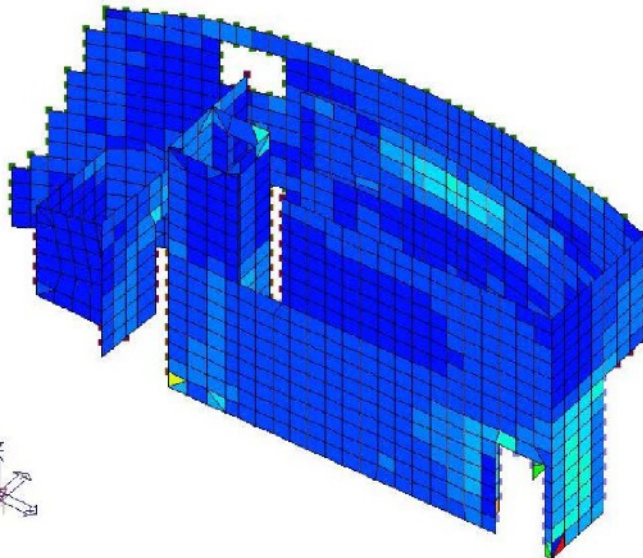
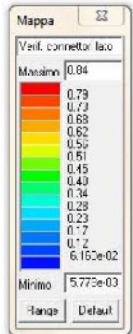
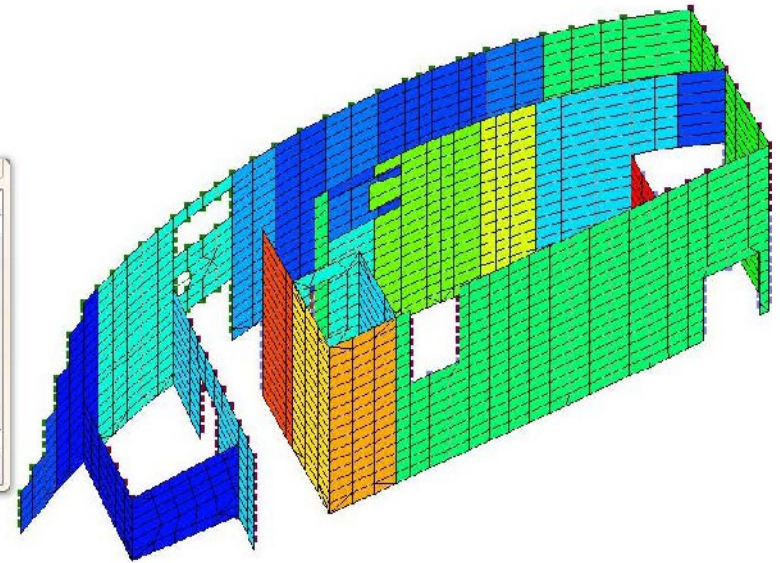
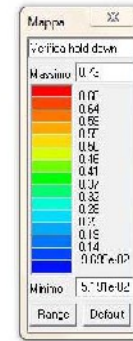
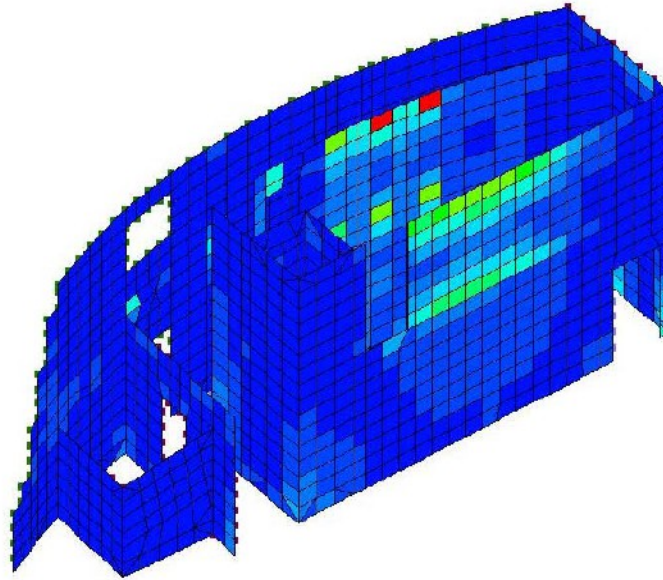
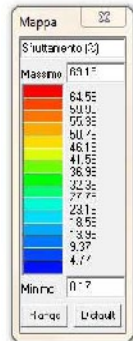




**Coibentazione interna pareti: Isolamento ad intercapedine tramite insufflaggio di cellulosa**

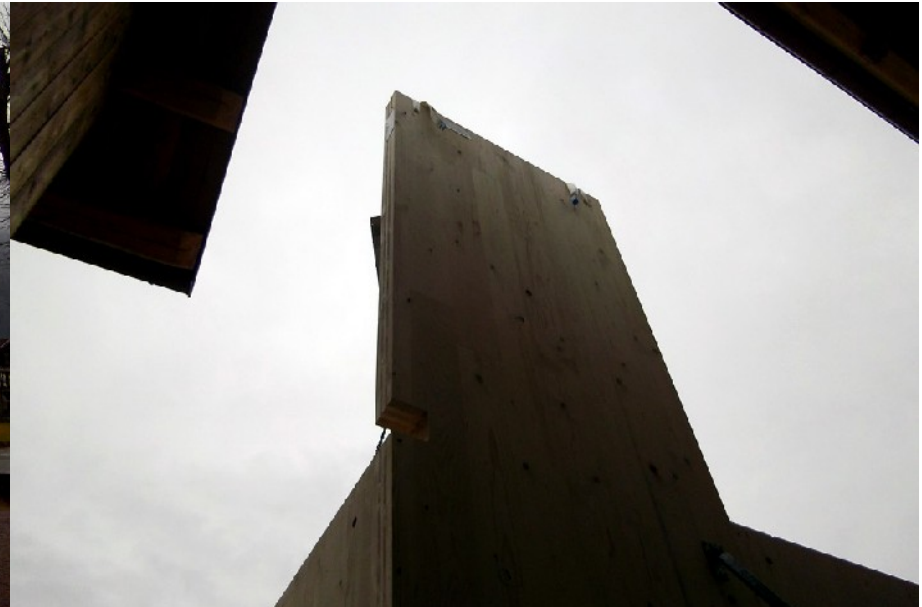








**Blocco servizi in X-lam: volume fuori terra in compensato di tavole incrociate ed incollate**





**Blocco servizi in X-lam: isolamenti in fibre di legno ed irrigidimento pareti non isolate**





**Blocco servizi in X-lam: rivestimento in tavole grezze di larice non trattate ed inserti colorati**





Copertura vetrata corridoio a doppia altezza verso volume in X-lam





**Sistema d'ombreggiamento esterno con tende a rullo motorizzate con sensore sole-vento**





**Blower door test: prova di tenuta all'aria dell'edificio**





**Blower door test: prova di tenuta all'aria dell'edificio**





Viste esterne notturne con sistema d'illuminazione naturale a basso consumo





Viste interne notturne con sistema d'illuminazione naturale a basso consumo





## **IMPRESE PRINCIPALI**

- Opere edili e carpenterie lignee
- Serramentie finiture lignee
- Impianti idro termo idraulici ed antincendio
- Impianti elettrici, d'illuminazione ed antintrusione
- *Incidenza media per superficie lorda iva esclusa*
- *Importo netto lavori a base d'asta ed imprevvisti*
- *Quadro economico generale iva compresa*

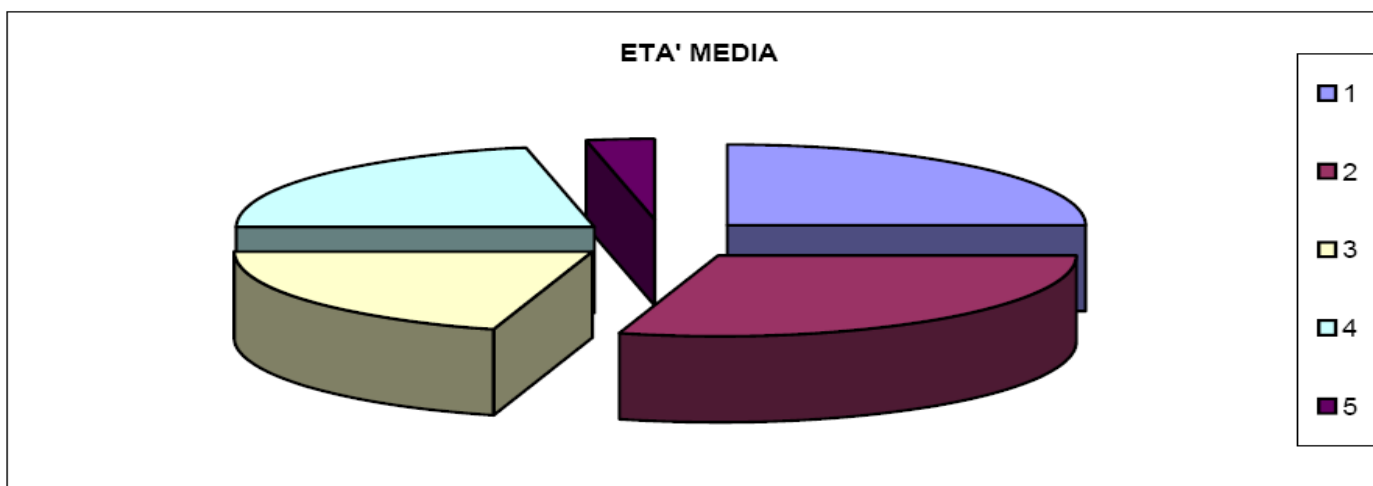
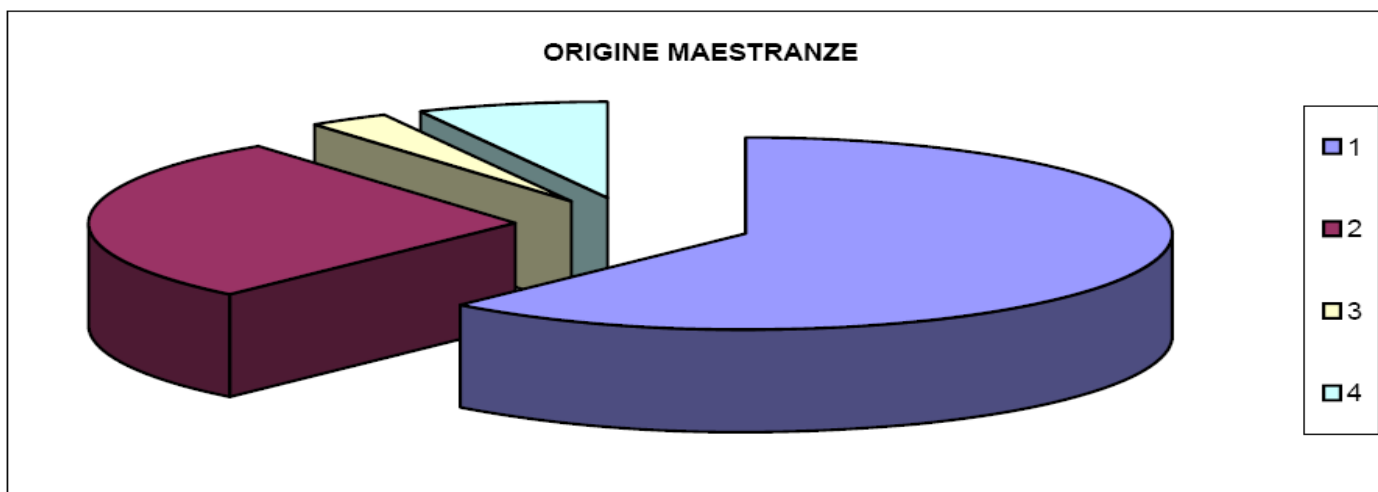
**Gaspari S.r.l. – Sutrio (Ud)**  
**Premiate Falegnamerie S.c.a.r.l. – Sutrio (Ud)**  
**Elettrocasa S.n.c. – Villa Santina (Ud)**  
**Ferigo Paolo – Paularo (Ud)**  
 1.700 - 1.800 Euro/mq  
 1.750.000 Euro  
 2.100.000 Euro

<b>ELENCO GENERALE PROFESSIONISTI E RISPETTIVE COMPETENZE PRINCIPALI</b>					
<b>N°</b>	<b>Cognome Nome</b>	<b>Età</b>	<b>Origine</b>	<b>Località studio</b>	<b>Competenze tecniche</b>
P01	arch. BOZ Andrea	38	Carnica	Paluzza (UD)	<i>Rilievo, progettazione architettonica preliminare, definitiva, esecutiva ed energetica, progettazione e calcoli strutturali e direzione lavori</i>
P02	arch. MANTOVANI Simone	40	Italiana	Mozzecane (VR)	<i>Rilievo e restituzione fotogrammetrica e progettazione architettonica preliminare</i>
P03	p.i. CHIAPOLINO Mauro	46	Carnica	Sutrio (UD)	<i>Responsabile dei lavori, coordinatore della sicurezza, contabilità lavori ed accatastamenti</i>
P04	ing. BONANNI Andrea	46	Carnica	Paluzza (UD)	<i>Progettazione, calcoli e modellazione strutturale</i>
P05	p.i. BOSCHETTI Ermanno	49	Carnica	Sutrio (UD)	<i>Progettazione elettrica, illuminotecnica ed antintrusione</i>
P06	p.i. CIMENTI Matteo	33	Carnica	Socchieve (UD)	<i>Progettazione idro-termo-sanitaria ed antincendio</i>
P07	arch. GORTANI Chiara	29	Carnica	Arta Terme (UD)	<i>Assistenza alla progettazione esecutiva ed energetica</i>
P08	geol. SIMONETTI Danilo	48	Carnica	Paluzza (UD)	<i>Indagini e relazione idrogeologica</i>
P09	ing. STEFFINLONGO F.	57	Italiana	Venezia	<i>Collaudo strutturale</i>
<b>9</b>	<b>ETA' MEDIA AL 2013</b>	<b>43</b>	<b>NB: L'iter di progettazione è stato avviato nel 04/2009 e i lavori nel 06/2011</b>		



**RIEPILOGO MAESTRANZE E RESPONSABILI D'UFFICIO OPERANTI IN CANTIERE**

N°	ZONE D'ORIGINE	Carnici	Friulani	Italiani	Stranieri	Sutrio	Alto But
68	ETA' MEDIA AL 2013	39	N°42 = 62%	N°19 = 28%	N°2 = 3%	N°5 = 7%	N°22 = 32% N°37 = 54%





arch. **Andrea BOZ**  
[www.arkboz.com](http://www.arkboz.com)



**Planer**  
ESPERTO E DOCENTE CASA CLIMA  
ESPERTO PROGETTISTA CASE PASSIVE  
SPECIALIZZATO TUW - URBAN WOOD



**CORSO DI AGGIORNAMENTO PROFESSIONALE**

**RIQUALIFICAZIONE ENERGETICA E STRUTTURALE  
DEL PATRIMONIO EDILIZIO ESISTENTE**



**MANDI E GRASIE PA**  
**L'ATTENZIONE**

